



১. তত্ত্বঃ প্রকৌঃ= ৬
 ২. সহঃপ্রকৌঃ=৬
 ৩. পিএস=৬
 ৪. অফিস সহঃ=৬
 ৫. অফিস এ্যাটেঃ=৬
 ৬. গাড়ি চালক=৬
 সর্বমোটঃ- ৩৬ জন

প্রধান প্রকৌশলী
 পিএসডি

১. প্রঃপ্রকৌঃ=১
 ২. উবিপ্রঃ= ১
 ৩. পিএস=১
 ৪. অঃসহঃ=১
 ৫. গাড়ী চালক=২
 ৬. অফিস এটেঃ=১
 সর্বমোটঃ- ০৭ জন।

প্রধান প্রকৌশলীর
 দপ্তর-এর সেটআপ

তত্ত্বঃ প্রকৌশলী এসএসডি-১ তত্ত্বঃ প্রকৌশলী টিএলডি-১ তত্ত্বঃ প্রকৌশলী সিভিল ডিজাইন-১ তত্ত্বঃ প্রকৌশলী আইসিটি তত্ত্বঃ প্রকৌশলী প্রজেক্ট প্র্যানিং তত্ত্বঃ প্রকৌশলী সিস্টেম প্র্যানিং

ক্রম.	পদের নাম	অনুমোদিত	চাহিদাকৃত	মোট প্রত্যাশিত
০১.	প্রধান প্রকৌঃ	০১	০০	১ জন
০২.	তত্ত্বাবধায়ক প্রকৌশলী	০৬	০০	৬ জন
০৩.	নিকট প্রকৌশলী	১৩	০০	১৩ জন
০৪.	উঃ বিঃ প্রকৌশলী	২৮	১৩	৪১ জন
০৫.	সহঃ প্রকৌঃ	৪৪	১৮	৬২ জন
০৬.	উপ-সহঃ প্রকৌঃ	০৪	০২	৬ জন
০৭.	ব্যক্তিগত সচিব	০৭	০০	৭ জন
০৮.	অফিস সহঃ/কম্পিউটার	০৮	২৫	৩৩ জন
০৯.	অফিস এটেনডেন্ট	১৫	০৫	২০ জন
১০.	গাড়ি চালক	২৫ (৪)	০০	২১ জন
১১.	টেক এ্যাটেন	০২	০০	০২ জন
	সর্বমোট	১৫৩ (৪)	৬৩	২১২ জন

নিঃপ্রকৌঃ এসএসডি-১ নিঃপ্রকৌঃ এসএসডি-২ নিঃপ্রকৌঃ এসএসডি-৩ নিঃপ্রকৌঃ টিএলডি-১ নিঃপ্রকৌঃ টিএলডি-২ নিঃপ্রকৌঃ সিভি-১ নিঃপ্রকৌঃ সিভি-২ নিঃপ্রকৌঃ সফটওয়্যার নিঃপ্রকৌঃ নেটওয়ার্ক নিঃপ্রকৌঃ প্রজেক্ট প্র্যানিং নিঃপ্রকৌঃ প্রোগ্রাম নিঃপ্রকৌঃ সিস্টেম প্র্যানিং নিঃপ্রকৌঃ সিস্টেম স্ট্যাডি

১. নিঃপ্রকৌঃ= ১X৩= ০৩
 ২. উপ-বিঃপ্রকৌঃ=৪X৩= ১২
 ৩. সহঃপ্রকৌঃ=৪X ৩=১২
 ৪. অঃসহঃ/কম্পিঃ=২X৩= ০৬
 ৫. অঃ এ্যাটেঃ= ১X৩= ০৩
 ৬. গাড়ি চালক= ১X৩= ৩
 সর্বমোট=৩৯ জন

১. নিঃপ্রকৌঃ= ১X৪= ০৪
 ২. উপ-বিঃপ্রকৌঃ=৪X৪= ১৬
 ৩. সহঃপ্রকৌঃ=৪X ৪=৩২
 ৪. অঃসহঃ/কম্পিঃ=২X৪= ০৮
 ৫. অঃ এ্যাটেঃ= ১X৪= ০৪
 ৬. গাড়ি চালক= ১X৪= ০৪
 সর্বমোট=৬৮ জন

১. নিঃপ্রকৌঃ= ১X২= ০২
 ২. উপ-বিঃপ্রকৌঃ=২X২= ৪
 ৩. সহঃপ্রকৌঃ=২X ২=৪
 ৪. উপ-সহঃপ্রকৌঃ=০X ২=০
 ৫. ডাটা এ্যাটেঃ=২X২= ০৪
 ৬. অঃ এ্যাটেঃ= ১X২= ০২
 ৭. গাড়ি চালক= ১X২= ০২
 ৮. টেক এ্যাটেন=১X২= ০২
 সর্বমোট=২৬ জন

১. নিঃপ্রকৌঃ= ১X৪= ০৪
 ২. উপ-বিঃপ্রকৌঃ=২X৪= ৮
 ৩. সহঃপ্রকৌঃ=২X ৪=৮
 ৪. অঃসহঃ/কম্পিঃ=২X৪= ৮
 ৫. অঃ এ্যাটেঃ= ১X৪= ০৪
 ৬. গাড়ি চালক= ১X৪= ০৪
 সর্বমোট=৩৬ জন

১. প্রধান প্রকৌঃদপ্তর= ০৭ জন
 ২. তত্ত্বাবধায়ক প্রকৌঃ দপ্তর= ৩৬ জন
 ৩. নিবাহী প্রকৌশলী দপ্তর (৩৯+৬৮+২৬+৩৬)= ১৬৯ জন
 সর্বমোট= ২১২ জন।

Handwritten signature

Handwritten mark



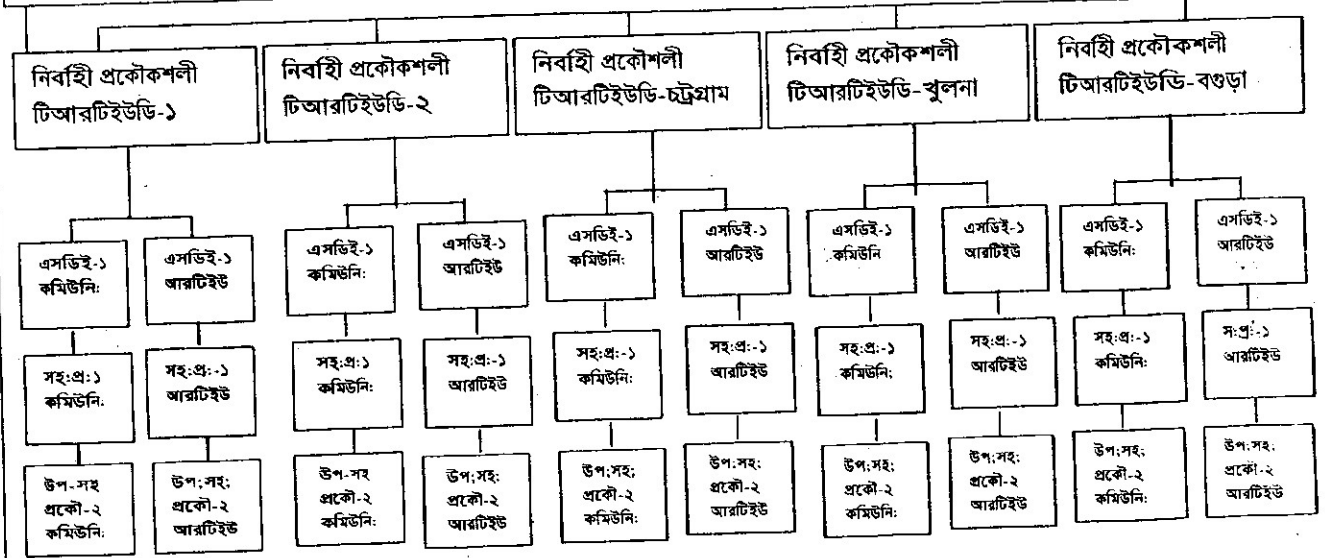
০১. তত্ত্বাবধায় প্রকৌশলী=	১ জন
০২. নির্বাহী প্রকৌশলী=	৫ জন
০৩. উঃ বিঃ প্রকৌশলী=	১১ জন
০৬. সহঃ প্রকৌঃ=	১১ জন
০৭. উপ-সহঃ প্রকৌঃ=	২০ জন
০৮. জুঃসহঃ ব্যবস্থাপক (হিঃ)=	১ জন
০৯. জুঃসহঃ ব্যবস্থাপক (প্রঃ)=	১ জন
১১. ব্যক্তিগত সচিব=	১ জন
১২. অফিস সহকারী=	৫ জন
১৩. হিসাব সহকারী=	৬ জন
১৪. ষ্টোরসহকারী=	৫জন
১৫. ষ্টোরহেলপার=	৫জন
১৫. ফোরম্যান=	৫ জন
১৬. তড়িৎবিদ=	১০ জন
১৭. টেক এটেনডেন্ট=	২০ জন
১৮. অফিস এটেনডেন্ট	৬ জন
১৯. ম্যাসেঞ্জার=	১ জন
২০. বাডুদার=	৬ জন
২১. গাড়ি চালক=	১১ জন
সর্বমোট=	১৩১জন

১. নিঃপ্রকৌঃ=৫	৯. তড়িৎবিদ-১০
২. উবিপ্রঃ কমিঃ-৫	১০. টেকঃএটে:-২০
২. উবিপ্রঃ টিঃ ৫	১১. অফিঃএটে:-৫
৩. সহঃ প্রকৌঃ কঃ-৫	১২. বাডুদার-৫
৪. সহঃ প্রকৌঃ টিঃ-৫	১৩. ষ্টোরসহঃ-৫
৫. জুঃসহঃ প্রঃ কঃ-১০	১৪. ষ্টোরহেঃ-৫
৬. জুঃসহঃ প্রকৌঃ টিঃ-১০	১৫. গাড়ীচালক-১০
৭. ফোরম্যান-৫	১৭. অঃসহঃ-৫
৮. বিঃসহঃ-৫	
সর্বমোটঃ- ১২০।	

**তত্ত্বাবধায়ক প্রকৌশলী
কমিউনিকেশন সার্কেল**

**সার্কেল অফিসের
সেটআপ**

১. তঃপ্রঃ= ১	৮. অফিস এটে:-১
২. উবিপ্রঃ= ১	৯. গাড়ীচালক-১
৩. সহঃ প্রকৌঃ-১	১০. বাডুদার-১
৪. জুঃসহঃ বাঃ বিঃ -১	১১. ম্যাসেঃ-১
৫. জুঃসহঃ বাঃ প্রঃ-১	
৬. বিঃসহঃ-১	
৭. পিএস-১	
সর্বমোটঃ- ১১ জন।	



১. তত্ত্বাবধায়ক প্রকৌঃ দপ্তর= ১১ জন
২. নির্বাহী প্রকৌশলী দপ্তর= ১২০ জন
=১৩১ জন।

স্বাক্ষর

৯



১. তত্ত্বাবধায় প্রকৌশলী=	০১ জন
২. নির্বাহী প্রকৌশলী=	২ জন
৩. উপ-বিভাগীয় প্রকৌঃ=	৫ জন
৫. সহঃ প্রকৌশলী	১২ জন
৭. উপ-সহঃ প্রকৌশলী=	১০ জন
৮. জুঃ সহঃ ব্যবস্থাপক (হিঃ)=	১ জন
৯. জুঃ সহঃ ব্যবস্থাপক (প্রঃ)=	১ জন
১১. ব্যক্তিগত সচিব=	১ জন
১২. অফিস সহকারী=	২ জন
১৩. হিসাব সহকারী=	৩ জন
১৪. স্টোর সহকারী=	২ জন
১৫. স্টোর হেলপার=	২ জন
১৬. ফোরম্যান=	৬ জন
১৮. ভূঁইখবিদ=	১২ জন
১৯. টেক এটেনডেন্ট=	১৮ জন
২২. অফিস এটেনডেন্ট	৩ জন
২৩. ম্যাসেঞ্জার	৩ জন
২৪. ঝাড়ুদার	৩ জন
২৫. গাড়ি চালক	৬ জন
সর্বমোট=	৯৩ জন

১. নিঃপ্রঃ= ২	৯. ফোরম্যান-৬
২. উবিপ্রঃ= ৪	১০. ভূঁইখবিদ-১২
৩. সহঃ প্রকৌঃ= ১১	১১. টেক এটেনঃ= ১৮
৪. উপসহঃ প্রকৌঃ= ১০	১২. ম্যাসে= ২
৫. অঃ সহঃ= ২	১৩. ঝাড়ু= ২
৬. হিঃ সহঃ= ২	১৪. গাড়িচালক-৫
৭. স্টোর সহঃ= ২	১৫. অফিঃ এটেনঃ= ২
৮. স্টোর হেলপার= ২	
সর্বমোট= ৮২ জন	

তত্ত্বাবধায়ক প্রকৌশলী
ক্যাডা সার্কেল

সার্কেল অফিসের
সেটআপ

১. তঃপ্রঃ= ১	৮. গাড়িচালক-১
২. উবিপ্রঃ= ১	৯. ঝাড়ুদার-১
৩. সহঃ প্রকৌঃ= ১	১০. অঃ এটেনঃ= ১
৪. জুঃ সহঃ বাঃ হিঃ= ১	১১. ম্যাসে= ১
৫. জুঃ সহঃ বাঃ প্রঃ= ১	
৬. পিএস-১	
৭. হিঃ সহঃ= ১	
সর্বমোট= ১১ জন	

নির্বাহী প্রকৌশলী,
সিএনএসটিডি

উপবিভাগীয় প্রকৌ-২

সহপ্রকৌশলী-৭

উপসহপ্রকৌশলী-৬

নির্বাহী প্রকৌশলী,
ক্যাড এন্ড মেইন:বিভাগ

উপবিভাগীয় প্রকৌ ২

সহ প্রকৌশলী-৪

উপসহপ্রকৌশলী-৪

১. তত্ত্বাবধায়ক প্রকৌঃ দপ্তর= ১১ জন
 ২. নির্বাহী প্রকৌঃ দপ্তর = ৮২ জন
 ৯৩ জন

Handwritten signature

Handwritten signature

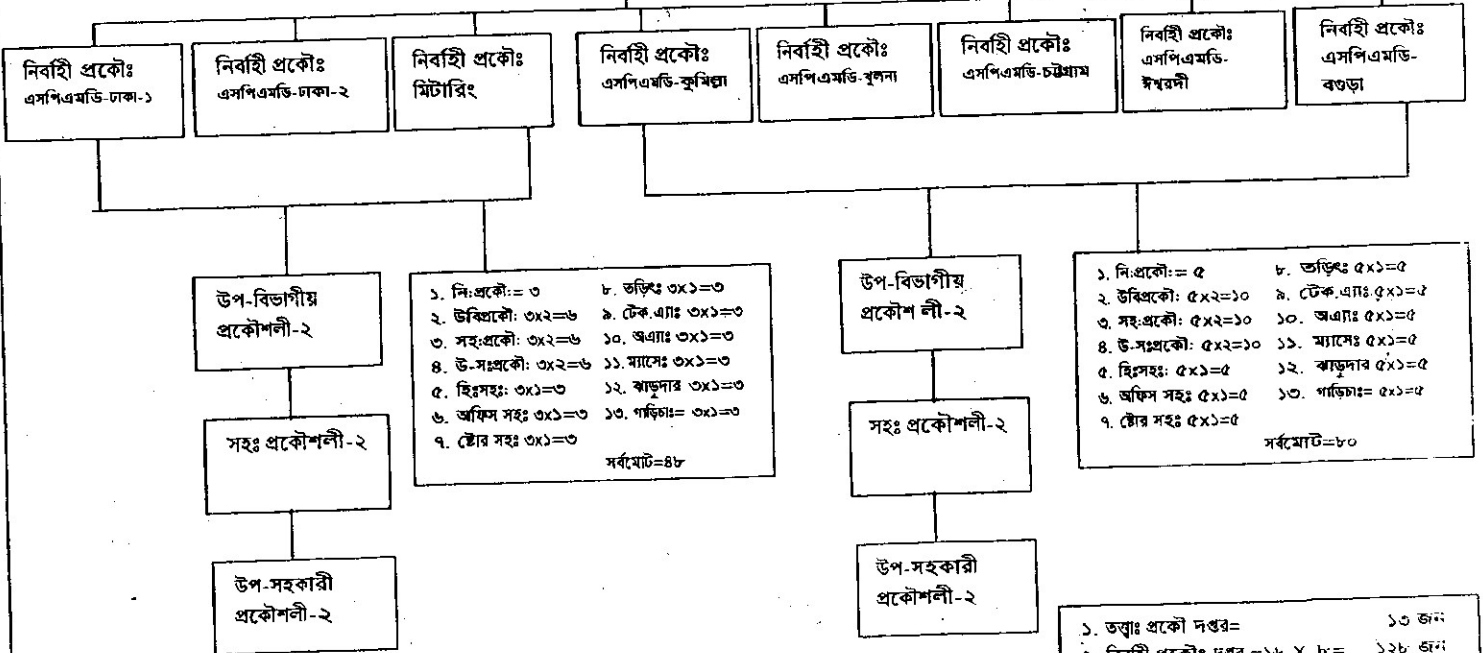


তত্ত্বাবধায়ক প্রকৌশলী
(এসপিএমসি-সার্কেল)

- | | |
|---------------------|--------------------|
| ১. উপঃপ্রঃ= ১ | ৮. অফিস এটে:- ১ |
| ২. নিঃপ্রঃ= ১ | ৯. গাড়ী চালক- ২ |
| ৩. উঃপ্রঃ= ১ | ১০. স্বাক্ষরকার- ১ |
| ৪. সহঃপ্রকৌঃ- ১ | ১১. ম্যাসে:- ১ |
| ৫. জুঃসহঃবাঃহি:- ১ | |
| ৬. জুঃসহঃবাঃপ্রঃ- ১ | সর্বমোট= ১৩ জন |
| ৭. হিঃসহঃ- ১ | |
| ৮. পিএস- ১ | |

সার্কেল অফিসের
সেটআপ

- | | |
|-------------------------------|--------|
| ০১. তত্ত্বাবধায় প্রকৌশলী= | ১ জন |
| ০২. নির্বাহী প্রকৌশলী= | ৯ জন |
| ০৩. উঃ বিঃ প্রকৌশলী= | ১৭ জন |
| ০৪. সহঃ প্রকৌঃ= | ১৭ জন |
| ০৫. উপ-সহঃ প্রকৌঃ= | ১৬ জন |
| ০৬. জুঃসহঃ ব্যবস্থাপক (হিঃ)= | ১ জন |
| ০৭. জুঃসহঃ ব্যবস্থাপক (প্রঃ)= | ১ জন |
| ০৮. ব্যক্তিগত সচিব= | ১ জন |
| ০৯. অফিস সহকারী= | ৮ জন |
| ১০. হিসাব সহকারী= | ৯ জন |
| ১১. স্টোরসহকারী= | ৮ জন |
| ১২. তড়িৎবিদ= | ৮ জন |
| ১৩. টেক এটেনডেন্ট= | ৮ জন |
| ১৪. অফিস এটেনডেন্ট | ৯ জন |
| ১৫. ম্যাসেঞ্জার= | ৯ জন |
| ১৬. স্বাক্ষরকার= | ৯ জন |
| ১৭. গাড়ী চালক= | ১০ জন |
| সর্বমোট= | ১৪১ জন |



- | | |
|-----------------------|-----------------------|
| ১. নিঃপ্রকৌঃ= ৫ | ৮. তড়িৎঃ ৫x১=৫ |
| ২. উঃপ্রকৌঃ ৫x২=১০ | ৯. টেক এ্যাঃ ৫x১=৫ |
| ৩. সহঃপ্রকৌঃ ৫x২=১০ | ১০. অঃপ্রঃ ৫x১=৫ |
| ৪. উপ-সঃপ্রকৌঃ ৫x২=১০ | ১১. ম্যাসেঃ ৫x১=৫ |
| ৫. হিঃসহঃঃ ৫x১=৫ | ১২. স্বাক্ষরকার ৫x১=৫ |
| ৬. অফিস সহঃ ৫x১=৫ | ১৩. গাড়ীচালঃ ৫x১=৫ |
| ৭. স্টোর সহঃ ৫x১=৫ | সর্বমোট=৮০ |

- | | |
|-------------------------------------|----------|
| ১. তত্ত্বাঃ প্রকৌঃ দপ্তর= | ১৩ জন |
| ২. নির্বাহী প্রকৌঃ দপ্তর = ১৬ X ৮ = | ১২৮ জন |
| | = ১৪১ জন |
| সর্বমোটঃ= | ১৪১ জন। |

Handwritten signature

Handwritten mark



নির্বাহী পরিচালক
(পিডিএস)

নির্বাহী পরিচালক
(পিডিএস) দপ্তর-এর সেটআপ

- ১. পরিচালক (পিডিএস)= ১ জন
 - ২. নির্বাহী প্রকৌশলী ১ জন
 - ৪. জুডিসিয়াল-সহকারী (কোঅর্ডিনেটর)= ১ জন
 - ৫. গাড়ী চালক- ১ জন
 - ৬. অফিস এটেন্ডেন্ট- ১ জন
- সর্বমোটঃ- ০৫ জন

প্রধান প্রকৌশলী (পিএডডি)

অনুমোদিত ও প্রস্তাবিত
জনবলের সেটআপ সংযোজিত

প্রধান প্রকৌশলী
(সিওটিএস)-প্রস্তাবিত

অনুমোদিত ও প্রস্তাবিত
জনবলের সেটআপ সংযোজিত

[Handwritten signature]

[Handwritten mark]



নির্বাহী পরিচালক
(বাস্তবায়ন)

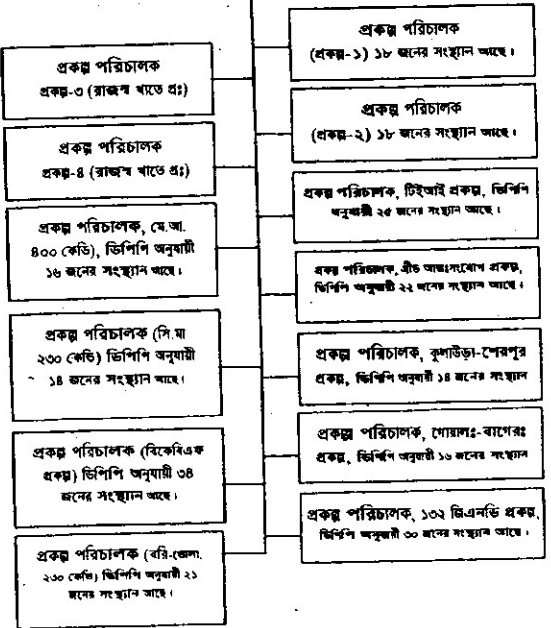
- ১. পরিচালক (বাস্তবায়ন) = ১ জন
 - ২. নির্বাহী প্রকৌশলী = ১ জন
 - ৪. জুটসহ-ব্যবস্থাঃ (কোঅর্ডিনেটর) = ১ জন
 - ৫. গাড়ী চালক = ১ জন
 - ৬. অফিস এটেন্ডেন্ট = ১ জন
- সর্বমোটঃ- ০৫ জন

নির্বাহী পরিচালক (বাস্তঃ)
দপ্তর-এর সেটআপ

প্রধান প্রকৌশলী
(প্রকল্প)

প্রকল্প পরিচালক
(প্রধান প্রকৌশলী)
এনপিটিএনডিপি

প্রকল্প পরিচালক
(প্রধান প্রকৌশলী)
জিএনডিপি



মোঃ আব্দুল হাই
সভাপতি
পিজিসিবি প্রমিক কর্মচারী
কাগ-বি-২৩১৩ (সিবিবিএ)

মোঃ নূরুল আমীন
সাধারণ সম্পাদক
পিজিসিবি প্রমিক কর্মচারী লীগ