

১. তত্ত্বাবধায়ক প্রকৌশলী=	০১ জন
২. নির্বাহী প্রকৌশলী (৩+১০০ কেডি)=	০৪ জন
৩. উপ-বিভাগীয় প্রকৌঃ=	০৬ জন
৪. উপ-ব্যবস্থাপক (হিঃ)=	১ জন
৫. সহঃ প্রকৌশলী (১৩+৪)=	১৭ জন
৬. সহঃ ব্যবস্থাপক (হিঃ ও প্রঃ)=	৩ জন
৭. উপ-সহঃ প্রকৌশলী=	১০৪ জন
৮. জুঃ সহঃ ব্যবস্থাপক (হিঃ)=	৪ জন
৯. জুঃ সহঃ ব্যবস্থাপক (প্রঃ)=	১ জন
১০. জুঃ সহঃ ব্যবস্থাপক (স্টোর)=	৩ জন
১১. ব্যক্তিগত সচিব=	১ জন
১২. অফিস সহকারী=	৪ জন
১৩. হিসাব সহকারী=	৪ জন
১৪. স্টোর সহকারী=	৩ জন
১৫. স্টোর হেলপার=	৩ জন
১৬. ফোরম্যান=	১৩ জন
১৭. লাইনম্যান=	৩৯ জন
১৮. তড়িৎবিদ=	১৩ জন
১৯. টেক এটেনডেন্ট=	৫২ জন
২০. নিরাপত্তা পরিদর্শক=	৩ জন
২১. নিরাপত্তা প্রহরী=	৩৯ জন
২২. অফিস এটেনডেন্ট (১৩+৪)=	১৭ জন
২৩. মাসেঞ্জার=	৪ জন
২৪. ঝাড়ুদার (১৩+৪)=	১৭ জন
২৫. গাড়ি চালক=	৬ জন
২৬. পাম্প অপারেটর/মালি (১৩+৪)=	১৭ জন
২৭. ইমাম কাম মোয়াজ্জিন=	৪ জন
২৮. কুক=	ন'পাড়া রেষ্ট ১ জন
২৯. কুক হেলপার=	হাউজের ১ জন
৩০. কেয়ারটেকার=	জন্য ৩ জন
সর্বমোট (৩৭৯+৯)=	৩৮৮ জন

১. নিঃপ্রঃ= ১	৯. স্টোর সহঃ= ১
২. উবিঃ= ১	১০. স্টোর হেলঃ= ১
৩. সহঃ প্রকৌঃ= ১	১১. অঃএ্যাটঃ= ১
৪. সঃব্যঃ (হিঃ)= ১	১২. মাসেঃ= ১
৫. জুঃসঃব্যঃ (হিঃ)= ১	১৩. ঝাড়ুঃ= ১
৬. জুঃসঃব্যঃ (স্টোর)= ১	১৪. পাম্প/মালিঃ= ১
৭. অঃসহঃ= ১	১৫. গাড়ি চালকঃ= ১
৮. হিঃসহঃ= ১	১৬. নিঃপরিদর্শকঃ= ১
সর্বমোট= ১৬ জন	

**তত্ত্বাবধায়ক প্রকৌশলী
খীড সার্কেল-খুলনা**

সার্কেল অফিসের
সেটআপ

১. তঃপ্রঃ= ১	৮. অঃমপঃ= ১
২. উবিঃ= ১	৯. পিএস= ১
৩. সহঃ প্রকৌঃ= ১	১০. অঃএ্যাটঃ= ১
৪. উপ-ব্যঃহিঃ= ১	১১. মাসেঃ= ১
৫. জুঃসঃব্যঃহিঃ= ১	১২. ঝাড়ুঃ= ১
৬. জুঃসঃব্যঃপ্রঃ= ১	১৩. মালিঃ= ১
৭. হিঃসহঃ= ১	১৪. গাড়ি চালকঃ= ১
সর্বমোট= ১৪ জন	

**নির্বাহী প্রকৌশলী
জিএমডি-খুলনা (দঃ)**

- গন্ডামারী ১৩২ কেডি উপকেন্দ্র
- বাগেরহাট ১৩২ কেডি উপকেন্দ্র
- মংলা ১৩২ কেডি উপকেন্দ্র
- রামপাল ৪০০ কেডি উপকেন্দ্র (প্রঃ)
- রূপসা ১৩২ কেডি উপকেন্দ্র (প্রঃ)

**নির্বাহী প্রকৌশলী
জিএমডি-খুলনা (উঃ)**

- গোয়ালপাড়া ১৩২ কেডি উপকেন্দ্র
- খুলনা সেন্ট্রাল ১৩২ কেডি উপকেন্দ্র
- সাতক্ষীরা ১৩২ কেডি উপকেন্দ্র
- খুলনা ২৩০/১৩২ কেডি উপকেন্দ্র

১. উবিঃ= ১	৭. টেক এ্যাটঃ= ৪
২. সহঃ প্রকৌঃ= ১	৮. অঃএ্যাটঃ= ১
৩. উপ-সঃ প্রকৌঃ= ৮	৯. গাড়ি চালকঃ= ১
৪. ফোরম্যান= ১	১০. ঝাড়ুদারঃ= ১
৫. লাইনম্যান= ৩	১১. পাম্প/মালিঃ= ১
৬. তড়িৎবিদঃ= ১	১২. নিঃপ্রহরীঃ= ৩
সর্বমোট= ২৬ জন	

**নির্বাহী প্রকৌশলী
জিএমডি-যশোর (প্রঃ)**

- যশোর ১৩২ কেডি উপকেন্দ্র (প্রঃ)
- নওয়াপাড়া ১৩২ কেডি উপকেন্দ্র
- বেনাপোল ১৩২ কেডি উপকেন্দ্র (প্রঃ)
- নড়াইল ১৩২ কেডি উপকেন্দ্র (প্রঃ)

১. সহঃ প্রকৌঃ= ১	৬. টেক এ্যাটঃ= ৪
২. উপ-সঃ প্রকৌঃ= ৮	৭. অঃএ্যাটঃ= ১
৩. ফোরম্যান= ১	৮. ঝাড়ুদারঃ= ১
৪. লাইনম্যান= ৩	৯. পাম্প/মালিঃ= ১
৫. তড়িৎবিদঃ= ১	১০. নিঃপ্রহরীঃ= ৩
সর্বমোট= ২৪ জন	

তত্ত্বাবঃ প্রকৌঃ খুলনা=	১৪	অর্থাৎ (৩৭৯+৯)= ৩৮৮
নিঃ প্রকৌঃ খুলনা (দঃ)=	১৩৮	
নিঃ প্রকৌঃ-খুলনা (উঃ)=	১১৪	
নিঃ প্রকৌঃ-যশোর=	১১২	
৩৭৮+১=৩৭৯		

(Handwritten signature)

(Handwritten mark)



তত্ত্বাবধায়ক প্রকৌশলী
গ্রীড সার্কেল-বগুড়া

সার্কেল অফিসের
সেটআপ

১. তত্ত্বাবঃ= ১	৮. অঃমশঃ= ১
২. উবিপ্রঃ= ১	৯. পিএস= ১
৩. সহঃপ্রকৌঃ= ১	১০. অঃএ্যাটঃ= ১
৪. উপ-ব্যঃহিঃ= ১	১১. ম্যাসে= ১
৫. জুঃসঃব্যঃহিঃ= ১	১২. ঝাড়ু= ১
৬. জুঃসঃব্যঃপ্রঃ= ১	১৩. মালি= ১
৭. হিঃসঃহঃ= ১	১৪. গাড়ি চালক= ১
সর্বমোট= ১৪ জন	

১. নিঃপ্রঃ= ১	৯. ষ্টোর সহঃ= ১
২. উবিপ্রঃ= ১	১০. ষ্টোর হেলঃ= ১
৩. সহঃ প্রকৌঃ= ১	১১. অঃএ্যাটঃ= ১
৪. সহঃব্যঃ (হিঃ)= ১	১২. ম্যাসে= ১
৫. জুঃসঃব্যঃ (হিঃ)= ১	১৩. ঝাড়ু= ১
৬. জুঃসঃব্যঃ (ষ্টোর)= ১	১৪. পাম্প/মালি= ১
৭. অঃসঃহঃ= ১	১৫. গাড়ি চালক= ১
৮. হিঃসঃহঃ= ১	১৬. নিঃপরিদর্শক= ১
সর্বমোট= ১৬ জন	

১. তত্ত্বাবধায়ক প্রকৌশলী=	০১ জন
২. নির্বাহী প্রকৌশলী=	০৩ জন
৩. উপ-বিভাগীয় প্রকৌঃ=	০৮ জন
৪. উপ-ব্যবস্থাপক (হিঃ)=	১ জন
৫. সহঃ প্রকৌশলী (১৬+৪)=	২০ জন
৬. সহঃ ব্যবস্থাপক (হিঃ ও প্রঃ)=	৩ জন
৭. উপ-সহঃ প্রকৌশলী=	১২৮ জন
৮. জুঃ সহঃ ব্যবস্থাপক (হিঃ)=	৪ জন
৯. জুঃ সহঃ ব্যবস্থাপক (প্রঃ)=	১ জন
১০. জুঃ সহঃ ব্যবস্থাপক (ষ্টোর)=	৩ জন
১১. ব্যক্তিগত সচিব=	১ জন
১২. অফিস সহকারী=	৪ জন
১৩. হিসাব সহকারী=	৪ জন
১৪. ষ্টোর সহকারী=	৩ জন
১৫. ষ্টোর হেলপার=	৩ জন
১৬. ফোরম্যান=	১৬ জন
১৭. লাইনম্যান=	৪৮ জন
১৮. তড়িৎবিদ=	১৬ জন
১৯. টেক এটেনডেন্ট=	৬৪ জন
২০. নিরাপত্তা পরিদর্শক=	৩ জন
২১. নিরাপত্তা প্রহরী=	৪৮ জন
২২. অফিস এটেনডেন্ট (১৬+৪)=	২০ জন
২৩. ম্যাসেঞ্জার=	৪ জন
২৪. ঝাড়ুদার (১৬+৪)=	২০ জন
২৫. গাড়ি চালক=	৮ জন
২৬. পাম্প অপারেটর/মালি (১৬+৪)=	২০ জন
২৭. ঈমাম কাম মোয়াজ্জিন=	৪ জন
২৮. কুক= বগুড়া রেট	১ জন
২৯. কুক হেলপার= হাউজের	১ জন
৩০. কেয়ারটেকার= জন্য	৩ জন
সর্বমোট (৪৫৪+৭)=	৪৬১ জন

নির্বাহী প্রকৌশলী
জিএমডি-বগুড়া

- বগুড়া ২৩০/১৩২ কেভি উপকেন্দ্র
- বগুড়া ১৩২/৩৩ কেভি উপকেন্দ্র
- সিরাজগঞ্জ ২৩০ কেভি উপকেন্দ্র
- সিরাজগঞ্জ ১৩২/৩৩ কেভি উপকেন্দ্র
- মহাস্থানগড় ১৩২ কেভি উপকেন্দ্র (প্রঃ)
- শেরপুর ১৩২ কেভি উপকেন্দ্র (প্রঃ)

নির্বাহী প্রকৌশলী
জিএমডি-নওগাঁ (প্রঃ)

- নওগাঁ ১৩২/৩৩ কেভি উপকেন্দ্র
 - নিয়ামতপুর ১৩২/৩৩ কেভি উপকেন্দ্র
 - জয়পুরহাট ১৩২/৩৩ কেভি উপকেন্দ্র
 - নওগাঁ ২৩০ কেভি উপকেন্দ্র (প্রঃ)
- | | |
|-------------------|-------------------|
| ১. উবিপ্রঃ= ১ | ৭. টেক এ্যাটঃ= ৪ |
| ২. সহঃপ্রকৌঃ= ১ | ৮. অঃএ্যাটঃ= ১ |
| ৩. উপ-সঃপ্রকৌঃ= ৮ | ৯. গাড়ি চালক= ১ |
| ৪. ফোরম্যান= ১ | ১০. ঝাড়ুদার= ১ |
| ৫. লাইনম্যান= ৩ | ১১. পাম্প/মালি= ১ |
| ৬. তড়িৎবিদ= ১ | ১২. নিঃপ্রহরী= ৩ |
| সর্বমোট= ২৬ জন | |

নির্বাহী প্রকৌশলী
জিএমডি-রাজশাহী

- নাটোর ১৩২/৩৩ কেভি উপকেন্দ্র
 - রাজশাহী ১৩২/৩৩ কেভি উপকেন্দ্র
 - চাঁপাই ১৩২/৩৩ কেভি উপকেন্দ্র
 - রাজশাহী (উঃ) ১৩২ কেভি উপকেন্দ্র (প্রঃ)
 - রাজশাহী ২৩০ কেভি উপকেন্দ্র (প্রঃ)
 - আমনুড়া ১৩২ কেভি উপকেন্দ্র (প্রঃ)
- | | |
|-------------------|------------------|
| ১. সহঃপ্রকৌঃ= ১ | ৬. টেক এ্যাটঃ= ৪ |
| ২. উপ-সঃপ্রকৌঃ= ৮ | ৭. অঃএ্যাটঃ= ১ |
| ৩. ফোরম্যান= ১ | ৮. ঝাড়ুদার= ১ |
| ৪. লাইনম্যান= ৩ | ৯. পাম্প/মালি= ১ |
| ৫. তড়িৎবিদ= ১ | ১০. নিঃপ্রহরী= ৩ |
| সর্বমোট= ২৪ জন | |

তত্ত্বাবঃ প্রকৌঃ বগুড়া=	১৪
নিঃ প্রকৌঃ বগুড়া=	১৬৪
নিঃ প্রকৌঃ-নওগাঁ=	১১৪
নিঃ প্রকৌঃ-রাজশাহী=	১৬২
৪৫৪	
অর্থাৎ (৪৫৪+৭)=	৪৬১

Handwritten signatures and initials at the bottom of the page.



১. তত্ত্বাবধায়ক প্রকৌশলী=	০১ জন
২. নির্বাহী প্রকৌশলী=	০২ জন
৩. উপ-বিভাগীয় প্রকৌঃ=	০৪ জন
৪. উপ-ব্যবস্থাপক (হিঃ)=	১ জন
৫. সহঃ প্রকৌশলী (১১+৩)=	১৪ জন
৬. সহঃ ব্যবস্থাপক (হিঃ ও প্রঃ)=	২ জন
৭. উপ-সহঃ প্রকৌশলী=	৮৮ জন
৮. জুঃ সহঃ ব্যবস্থাপক (হিঃ)=	৩ জন
৯. জুঃ সহঃ ব্যবস্থাপক (প্রঃ)=	১ জন
১০. জুঃ সহঃ ব্যবস্থাপক (ষ্টোর)=	২ জন
১১. ব্যক্তিগত সচিব=	১ জন
১২. অফিস সহকারী=	৩ জন
১৩. হিসাব সহকারী=	৩ জন
১৪. ষ্টোর সহকারী=	২ জন
১৫. ষ্টোর হেলপার=	২ জন
১৬. ফোরম্যান=	১১ জন
১৭. লাইনম্যান=	৩৩ জন
১৮. তড়িৎবিদ=	১১ জন
১৯. টেক এটেনডেন্ট=	৪৪ জন
২০. নিরাপত্তা পরিদর্শক=	২ জন
২১. নিরাপত্তা প্রহরী=	৩৩ জন
২২. অফিস এটেনডেন্ট (১১+৩)=	১৪ জন
২৩. ম্যাসেঞ্জার=	৩ জন
২৪. ঝাড়ুদার (১১+৩)=	১৪ জন
২৫. গাড়ি চালক=	৪ জন
২৬. পাম্প অপারেটর/মালি (১১+৩)=	১৪ জন
২৭. কুক=	বড়পুকুরিয়া রেষ্ট ১ জন
২৮. কুক হেলপার=	হাউজের ১ জন
২৯. কেয়ারটেকার=	জন্য ৩ জন
সর্বমোট (৩১২+৫)= ৩১৭ জন	

১. নিঃপ্রঃ= ১	৯. ষ্টোর সহঃ= ১
২. উবিপ্রঃ= ১	১০. ষ্টোর হেলঃ= ১
৩. সহঃ প্রকৌঃ= ১	১১. অঃ এ্যাটঃ= ১
৪. সহঃ ব্যঃ (হিঃ)= ১	১২. ম্যাসেঃ= ১
৫. জুঃ সহঃ ব্যঃ (হিঃ)= ১	১৩. ঝাড়ুঃ= ১
৬. জুঃ সহঃ ব্যঃ (ষ্টোর)= ১	১৪. পাম্প/মালিঃ= ১
৭. অঃ সহঃ= ১	১৫. গাড়ি চালকঃ= ১
৮. হিঃ সহঃ= ১	১৬. নিঃপরিদর্শকঃ= ১
সর্বমোট= ১৬ জন	

**তত্ত্বাবধায়ক প্রকৌশলী
গ্রীড সার্কেল-দিনাজপুর
(প্রস্তাবিত)**

**সার্কেল অফিসের
সেটআপ**

১. জঃ প্রকৌঃ= ১	৮. অঃ সহঃ= ১
২. উবিপ্রঃ= ১	৯. শিএসঃ= ১
৩. সহঃ প্রকৌঃ= ১	১০. অঃ এ্যাটঃ= ১
৪. উপ-ব্যঃ হিঃ= ১	১১. ম্যাসেঃ= ১
৫. জুঃ সহঃ ব্যঃ হিঃ= ১	১২. ঝাড়ুঃ= ১
৬. জুঃ সহঃ ব্যঃ প্রঃ= ১	১৩. মালিঃ= ১
৭. হিঃ সহঃ= ১	১৪. গাড়ি চালকঃ= ১
সর্বমোট= ১৪ জন	

**নির্বাহী প্রকৌশলী
জিএমডি-দিনাজপুর (প্রঃ)**

**নির্বাহী প্রকৌশলী
জিএমডি-রংপুর**

পূর্ব সাদিপুর ১৩২/৩৩ কেডি উপকেন্দ্র	
ঠাকুরগাঁও ১৩২/৩৩ কেডি উপকেন্দ্র	
পঞ্চগড় ১৩২/৩৩ কেডি উপকেন্দ্র	
সৈয়দপুর ১৩২/৩৩ কেডি উপকেন্দ্র	
জলঢাকা ১৩২ কেডি উপকেন্দ্র (প্রঃ)	
১. সহঃ প্রকৌঃ= ১	৬. টেক এ্যাটঃ= ৪
২. উপ-সহঃ প্রকৌঃ= ৮	৭. অঃ এ্যাটঃ= ১
৩. ফোরম্যান= ১	৮. ঝাড়ুদারঃ= ১
৪. লাইনম্যান= ৩	৯. পাম্প/মালিঃ= ১
৫. তড়িৎবিদঃ= ১	১০. নিঃপ্রহরীঃ= ৩
সর্বমোট= ২৪ জন	

রংপুর ১৩২/৩৩ কেডি উপকেন্দ্র
লালমনিরহাট ১৩২/৩৩ কেডি উপকেন্দ্র
পলাশবাড়ী ১৩২/৩৩ কেডি উপকেন্দ্র

মিঠাপুকুর ১৩২ কেডি উপকেন্দ্র
ফুড়িয়া ১৩২ কেডি উপকেন্দ্র
বড়পুকুরিয়া ২৩০/১৩২ কেডি উপকেন্দ্র

১. উবিপ্রঃ= ১	৭. টেক এ্যাটঃ= ৪
২. সহঃ প্রকৌঃ= ১	৮. অঃ এ্যাটঃ= ১
৩. উপ-সহঃ প্রকৌঃ= ৮	৯. গাড়ি চালকঃ= ১
৪. ফোরম্যান= ১	১০. ঝাড়ুদারঃ= ১
৫. লাইনম্যান= ৩	১১. পাম্প/মালিঃ= ১
৬. তড়িৎবিদঃ= ১	১২. নিঃপ্রহরীঃ= ৩
সর্বমোট= ২৬ জন	

তত্ত্বাঃ প্রকৌঃ দিনাজপুর=	১৪	
নিঃ প্রকৌঃ-দিনাজপুর=	১৩৬	অর্থাৎ (৩১২+৫)= ৩১৭
নিঃ প্রকৌঃ-রংপুর=	১৬২	
	৩১২	

স্বাক্ষর

স্বাক্ষর



সিবিএ কর্তৃক দাখিলকৃত প্রধান প্রকৌশলী-সঞ্চালন (সেট্রোল)-এর অধীন কর্মকর্তা ও শ্রমিক কর্মচারীদের সংশোধিত সেটআপ-এর সার-সংক্ষেপ নিম্নরূপঃ

ক্রম	পদের নাম	অনুমোদিত পদ	চাহিদাকৃত পদ	সেট প্রস্তাবিত পদ
০১.	প্রধান প্রকৌশলী	০১	০০	০১
০২.	সহঃ প্রকৌশলী	০০	০১	০১
০২.	তত্ত্বাবধায়ক প্রকৌশলী	২	০১	০৩
০৩.	নির্বাহী প্রকৌশলী	০৭	০৪	১১
০৪.	ব্যবস্থাপক (হিঃ)	০০	০১	০১
০৫.	উপ-বিভাগীয় প্রকৌঃ	৩৪	০০	৩৪
০৬.	উপ-ব্যবস্থাপক (হিঃ)	০১	০২	০৩
০৭.	সহঃ ব্যবস্থাপক (হিঃ)	০৯	০২	১১
০৮.	সহঃ ব্যবস্থাপক (প্রশাসন)	০০	০১	০১
০৯.	সহঃ প্রকৌশলী	০৮	৬৭	৭৫
১০.	উপ-সহঃ প্রকৌশলী	২৫৭	২২৩	৪৮০
১১.	জুঃ সহঃ ব্যবস্থাপক (হিঃ)	০১	১৪	১৫
১২.	জুঃ সহঃ ব্যবস্থাপক (প্রশাসন)	০০	০৩	০৩
১৩.	জুঃ সহঃ ব্যবস্থাপক (স্টোর)	০০	১১	১১
১৪.	ব্যক্তিগত সচিব	০৩	০১	০৪
১৫.	অফিস সহকারী	০৭	০৮	১৫
১৬.	হিসাব সহকারী	১০	০৫	১৫
১৭.	স্টোর সহকারী	০৯	০৩	১২
১৮.	স্টোর হেল্পার	০০	১১	১১
১৯.	ফেলরম্যান	৩৩	২৭	৬০
২০.	লাইনম্যান	৩১	১৪৯	১৮০
২১.	ভডিবিদ	৩২	২৮	৬০
২২.	টেক এটেনডেন্ট	৭৯	১৬১	২৪০
২৩.	নিরাপত্তা পরিদর্শক	০৭	০৪	১১
২৪.	নিরাপত্তা প্রহরী	৪৪	১৩৬	১৮০
২৫.	অফিস এটেনডেন্ট	১০	৬৫	৭৫
২৬.	মাসেক্সার	০০	১৫	১৫
২৭.	ঝাড়দার	০০	৭৫	৭৫
২৮.	গাড়ি চালক	২৪	১১	৩৫
২৯.	পাম্প অপারেটর/মালি	১০	৬৪	৭৪
৩০.	টিডিএ	০১	০০	০১
৩১.	জুঃসহঃ কোর্ডিনেশন	০০	০১	০১
		৬২০	১০৯৪	১৭১৪

প্রধান প্রকৌশলী
সঞ্চালন- (সেট্রোল)

প্রধান প্রকৌঃ-এর
দাপ্তরিক সেটআপ

- | | |
|---------------------|------------------|
| ১. প্রঃপ্রকৌঃ= ১ | ৯. পিএস= ১ |
| ২. সহ-প্রঃপ্রকৌঃ= ১ | ১০. অঃসহ=১ |
| ৩. বাঃ হিঃ= ১ | ১১. হিঃ সহঃ= ১ |
| ৪. উঃসিঃ= ১ | ১২. স্টোর সহঃ= ১ |
| ৫. সহ-বাঃ প্রঃ= ১ | ১৩. গাড়ি চালক=২ |
| ৬. সহ-প্রকৌঃ= ১ | ১৪. ম্যাসে.= ১ |
| ৭. জুঃসহঃবাঃহিঃ= ১ | ১৫. অঃগ্যাটে= ১ |
| ৮. জুঃসহঃবাঃকৌঃ= ১ | ১৬. ঝাড়দার= ১ |
- সর্বমোট=১৭

তত্ত্বাঃ প্রকৌশলী
গ্রীড সার্কেল-
ঢাকা (উঃ)= ১৪

তত্ত্বাঃ প্রকৌশলী
গ্রীড সার্কেল-
ঢাকা (দঃ)=১৪

তত্ত্বাঃ প্রকৌশলী
গ্রীড সার্কেল-
ঢাকা (সেঃ)=১৪

নির্বাহী প্রকৌঃ জিএমডি-
অফিস= ১১২ (প্রঃ)
টিডিএ-১=১১৩

নির্বাহী প্রকৌঃ জিএমডি-
কালিয়াকৈর=১৪০ (প্রঃ)

নির্বাহী প্রকৌঃ জিএমডি-
ময়মনসিংহ= ১৩৬

নির্বাহী প্রকৌঃ জিএমডি-
টাঙ্গাইল= ১৩৮

নির্বাহী প্রকৌঃ জিএমডি-
ঢাকা (দঃ)= ১৮৮

নির্বাহী প্রকৌঃ জিএমডি-
ঢাকা (পূর্ব)=১৬৬

নির্বাহী প্রকৌঃ জিএমডি-
সোনারগাঁও=১৬৪ (প্রঃ)

নির্বাহী প্রকৌঃ জিএমডি-
ঢাকা (পূর্ব-পঃ)=১৪২

নির্বাহী প্রকৌঃ জিএমডি-
ঢাকা-পূর্ব= ১৮৮

নির্বাহী প্রকৌঃ জিএমডি-
ঢাকা-রামপুরা=১৬৬

নির্বাহী প্রকৌঃ জিএমডি-
ঢাকা-আগারপাড়া=১১৪

প্রঃ প্রকৌঃ দপ্তর= ১৭
তত্ত্বাঃ প্রকৌঃ দপ্তর= ৪২
নিঃ প্রকৌঃ দপ্তর= ১৬৫৫
সর্বমোট=১৭১৪

Handwritten signature

Handwritten signature

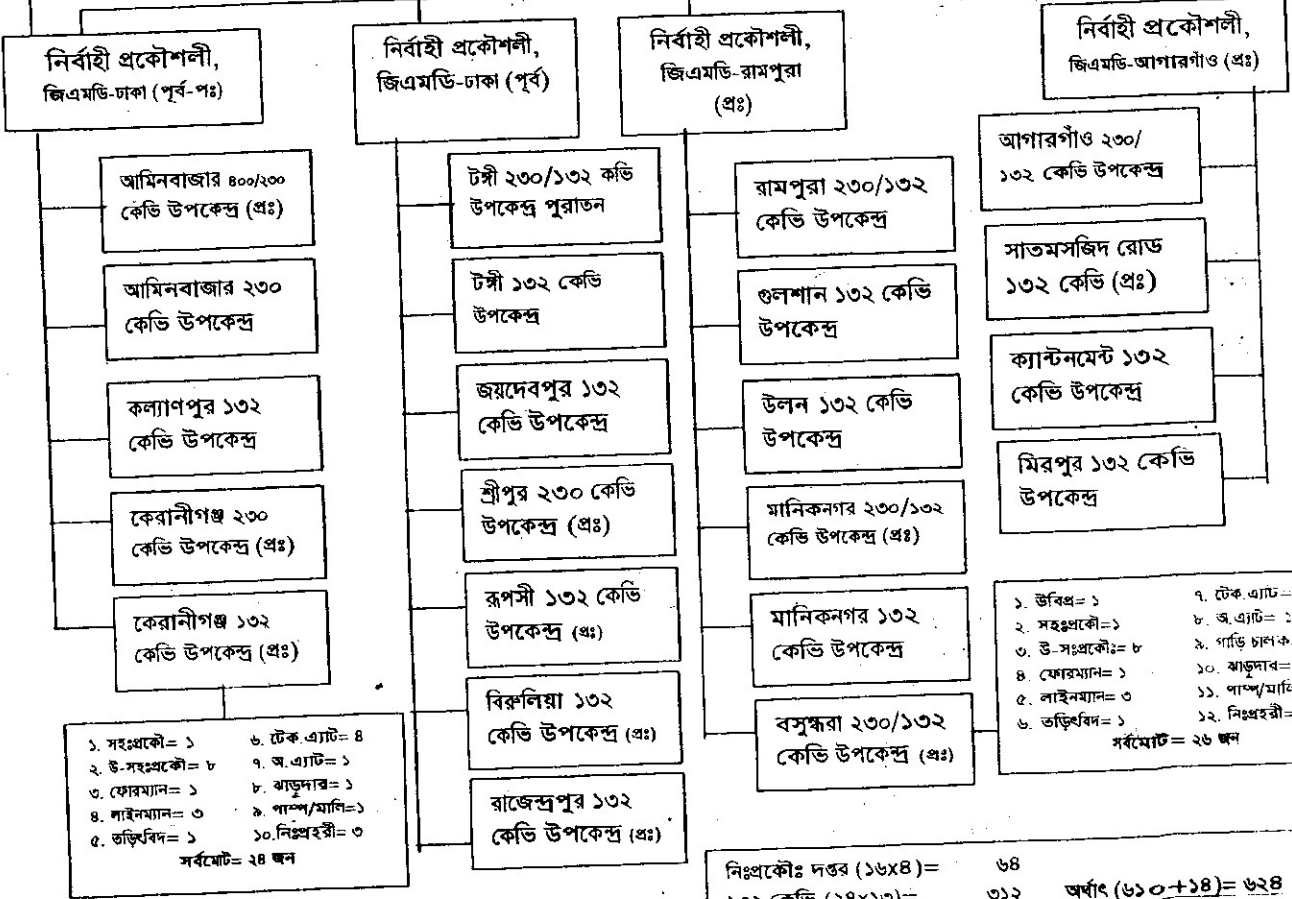
**তত্ত্বাবধায়ক প্রকৌশলী
গ্রীড সার্কেল-ঢাকা
(সেন্ট্রাল)**

**সার্কেল অফিসের
সেটআপ**

১. তঃপ্রঃ= ১	৮. অঃসঃ= ১
২. উঃবিঃ= ১	৯. পিএস= ১
৩. সহ-প্রকৌঃ= ১	১০. অঃএ্যাটঃ= ১
৪. উপ-বাঃবিঃ= ১	১১. ম্যাসে= ১
৫. জুঃসঃবাঃবিঃ= ১	১২. কাডু= ১
৬. জুঃসঃবাঃপ্রঃ= ১	১৩. মালি= ১
৭. হিঃসঃ= ১	১৪. গাড়ি চালক= ১
সর্বমোট= ১৪ জন	

১. নিঃপ্রঃ= ১	৯. ষ্টোর সহঃ= ১
২. উঃবিঃ= ১	১০. ষ্টোর হেলঃ= ১
৩. সহ-প্রকৌঃ= ১	১১. অঃএ্যাটঃ= ১
৪. সঃবাঃ (হিঃ)= ১	১২. ম্যাসে= ১
৫. জুঃসঃবাঃ (হিঃ)= ১	১৩. কাডু= ১
৬. জুঃসঃবাঃ (ষ্টোর)= ১	১৪. পাম্প/মালি= ১
৭. অঃসঃ= ১	১৫. গাড়ি চালক= ১
৮. হিঃসঃ= ১	১৬. নিঃপরিদর্শক= ১
সর্বমোট= ১৬ জন	

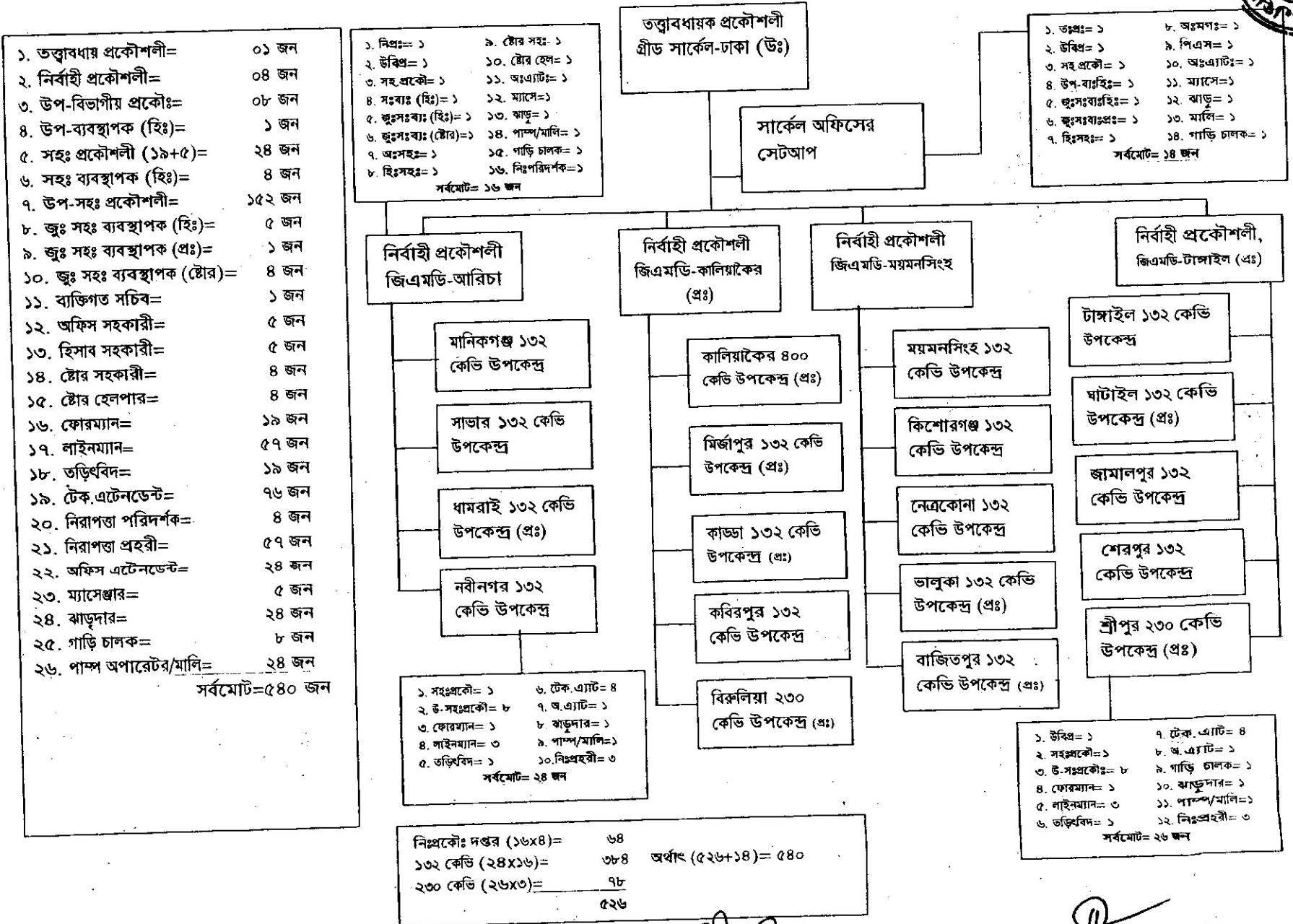
১. তত্ত্বাবধায় প্রকৌশলী=	০১ জন
২. নির্বাহী প্রকৌশলী=	০৪ জন
৩. উপ-বিভাগীয় প্রকৌঃ=	১৪ জন
৪. উপ-ব্যবস্থাপক (হিঃ)=	১ জন
৫. সহঃ প্রকৌশলী (২২+৫)=	২৭ জন
৬. সহঃ ব্যবস্থাপক (হিঃ)=	৪ জন
৭. উপ-সহঃ প্রকৌশলী=	১৭৬ জন
৮. জুঃ সহঃ ব্যবস্থাপক (হিঃ)=	৫ জন
৯. জুঃ সহঃ ব্যবস্থাপক (প্রঃ)=	১ জন
১০. জুঃ সহঃ ব্যবস্থাপক (ষ্টোর)=	৪ জন
১১. ব্যক্তিগত সচিব=	১ জন
১২. অফিস সহকারী=	৫ জন
১৩. হিসাব সহকারী=	৫ জন
১৪. ষ্টোর সহকারী=	৪ জন
১৫. ষ্টোর হেলপার=	৪ জন
১৬. ফোরম্যান=	২২ জন
১৭. লাইনম্যান=	৬৬ জন
১৮. তড়িৎবিদ=	২২ জন
১৯. টেক এটেনডেন্ট=	৮৮ জন
২০. নিরাপত্তা পরিদর্শক=	৪ জন
২১. নিরাপত্তা প্রহরী=	৬৬ জন
২২. অফিস এটেনডেন্ট (২২+৪+১)=	২৭ জন
২৩. ম্যাসেঞ্জার (৪+১)=	৫ জন
২৪. কাডুদার (২২+৪+১)=	২৭ জন
২৫. গাড়ি চালক (৯+৪+১)=	১৪ জন
২৬. পাম্প অপারেটর/মালি (২২+৪+১)=	২৭ জন
সর্বমোট= ৬২৪ জন	



নিঃপ্রকৌঃ দত্তর (১৬x৪)=	৬৪	অর্থাৎ (৬১০+১৪)=	৬২৪
১৩২ কেভি (২৪x১৩)=	৩১২		
২৩০ কেভি (২৬x৯)=	২৩৪		
	৬১০		

স্বাক্ষর

স্বাক্ষর



Handwritten signature

Handwritten signature



০১. তত্ত্বাবধায় প্রকৌশলী=	১ জন
০২. নির্বাহী প্রকৌশলী=	৩ জন
০৩. উঃ বিঃ প্রকৌশলী=	১১ জন
০৪. উপ-ব্যবস্থাপক (হিঃ)=	১ জন
০৫. সহঃ ব্যবস্থাপক (হিঃ)=	৩ জন
০৬. সহঃ প্রকৌঃ=(১৯+৪)=	২৩ জন
০৭. উপ-সহঃ প্রকৌঃ=	১৫২ জন
০৮. জুঃসহঃ ব্যবস্থাপক (হিঃ)=	৪ জন
০৯. জুঃসহঃ ব্যবস্থাপক (প্রঃ)=	১ জন
১০. জুঃসহঃ ব্যবস্থাপক (ষ্টোর)=	৩ জন
১১. ব্যক্তিগত সচিব=	১ জন
১২. অফিস সহকারী=	৪ জন
১৩. হিসাব সহকারী=	৪ জন
১৪. ষ্টোর সহকারী=	৩ জন
১৫. ষ্টোর হেলপার=	৩ জন
১৬. ফোরম্যান=	১৯ জন
১৭. লাইনম্যান=	৫৭ জন
১৮. তড়িৎবিদ=	১৯ জন
১৯. টেক. এটেনডেন্ট=	৭৬ জন
২০. নিরা. পরিদর্শক=	৩ জন
২১. নিরাপত্তা প্রহরী=	৫৭ জন
২২. অফিস এটেনডেন্ট (১৯+৪)=	২৩ জন
২৩. ম্যাসেঞ্জার=	৪ জন
২৪. ঝাড়দার=(১৯+৪)=	২৩ জন
২৫. গাড়ি চালক=	১১ জন
২৬. পাম্প অপারেটর/মালি(১৯+৪)=	২৩ জন
সর্বমোট=	৫৩২ জন

নিঃ প্রকৌঃ দপ্তর (১৬x৩)=	৪৮
১৩২ কেভি (২৪x১২)=	২৮৮
২৩০ কেভি (২৬x৭)=	১৮২
মোট=	৫২৮

১. নিঃপ্রঃ= ১	৯. ষ্টোর সহঃ= ১
২. উবিঃ= ১	১০. ষ্টোর হেল= ১
৩. সহঃ প্রকৌঃ= ১	১১. অঃ এ্যাটঃ= ১
৪. সহঃ বাঃ (হিঃ)= ১	১২. ম্যাসে= ১
৫. জুঃসহঃ বাঃ (হিঃ)= ১	১৩. ঝাড়ু= ১
৬. জুঃসহঃ বাঃ (ষ্টোর)= ১	১৪. পাম্প/মালি= ১
৭. অপঃ সহঃ= ১	১৫. গাড়ি চালক= ১
৮. হিঃসহঃ= ১	১৬. নিঃপরিদর্শক= ১
সর্বমোট=	১৬ জন

তত্ত্বাবধায়ক প্রকৌশলী
গ্রীড সার্কেল-ঢাকা (দঃ)

সার্কেল অফিসের
সেটআপ

১. তঃপ্রঃ= ১	৮. অঃমঃ= ১
২. উবিঃ= ১	৯. পিএস= ১
৩. সহঃ প্রকৌঃ= ১	১০. অঃ এ্যাটঃ= ১
৪. উপ-ব্যঃহিঃ= ১	১১. ম্যাসে= ১
৫. জুঃসহঃ ব্যঃহিঃ= ১	১২. ঝাড়ু= ১
৬. জুঃসহঃ ব্যঃপ্রঃ= ১	১৩. মালি= ১
৭. হিঃসহঃ= ১	১৪. গাড়ি চালক= ১
সর্বমোট=	১৪ জন

নির্বাহী প্রকৌশলী,
জিএমডি-ঢাকা (দঃ)

নির্বাহী প্রকৌশলী,
জিএমডি-ঢাকা (পূর্ব)

নির্বাহী প্রকৌশলী,
জিএমডি-সোনারগাঁও

- হাসনাবাদ ১৩২ কেভি উপকেন্দ্র
- হাসনাবাদ ২৩০/১৩২ কেভি উপকেন্দ্র
- মুন্সীগঞ্জ ১৩২/৩৩ কেভি উপকেন্দ্র
- শ্যামপুর ১৩২/৩৩ কেভি উপকেন্দ্র
- শ্যামপুর ২৩০/১৩২ কেভি উপকেন্দ্র (প্রঃ)
- শ্রীনগর ১৩২ কেভি উপকেন্দ্র (প্রঃ)
- গজারিয়া ১৩২ কেভি উপকেন্দ্র (প্রঃ)

- সিক্কিরগঞ্জ ১৩২/৩৩ কেভি উপকেন্দ্র
- সিক্কিরগঞ্জ ২৩০/১৩২ কেভি উপকেন্দ্র (প্রঃ)
- হরিপুর ২৩০/১৩২ কেভি উপকেন্দ্র
- তুলতা ১৩২/৩৩ কেভি উপকেন্দ্র
- আড়াইহাজার ১৩২ কেভি উপকেন্দ্র (প্রঃ)
- তুলতা ৪০০/২৩০/১৩২ (প্রঃ)

- নরসিংদী ১৩২/৩৩ কেভি উপকেন্দ্র
- সোনারগাঁও ১৩২ কেভি উপকেন্দ্র
- মেঘনাঘাট ১৩২ কেভি উপকেন্দ্র
- মেঘনাঘাট ৪০০ কেভি উপকেন্দ্র (প্রঃ)
- ঘোড়াশাল ২৩০ কেভি সুইচিং (প্রঃ)
- মদনগঞ্জ ১৩ কেভি ডিপিডিসি কর্তৃক পরিচালিত

১. উবিঃ= ১	৭. টেক. এ্যাটঃ= ৪
২. সহঃ প্রকৌঃ= ১	৮. অঃ এ্যাটঃ= ১
৩. উপ-সঃ প্রকৌঃ= ৮	৯. গাড়ি চালক= ১
৪. ফোরম্যান= ১	১০. ঝাড়ুদার= ১
৫. লাইনম্যান= ৩	১১. পাম্প/মালি= ১
৬. তড়িৎবিদ= ১	১২. নিঃপ্রঃহরী= ৩
সর্বমোট=	২৬ জন

১. সহঃ প্রকৌঃ= ১	৬. টেক. এ্যাটঃ= ৪
২. উপ-সঃ প্রকৌঃ= ৮	৭. অঃ এ্যাটঃ= ১
৩. ফোরম্যান= ১	৮. ঝাড়ুদার= ১
৪. লাইনম্যান= ৩	৯. পাম্প/মালি= ১
৫. তড়িৎবিদ= ১	১০. নিঃপ্রঃহরী= ৩
সর্বমোট=	২৪ জন

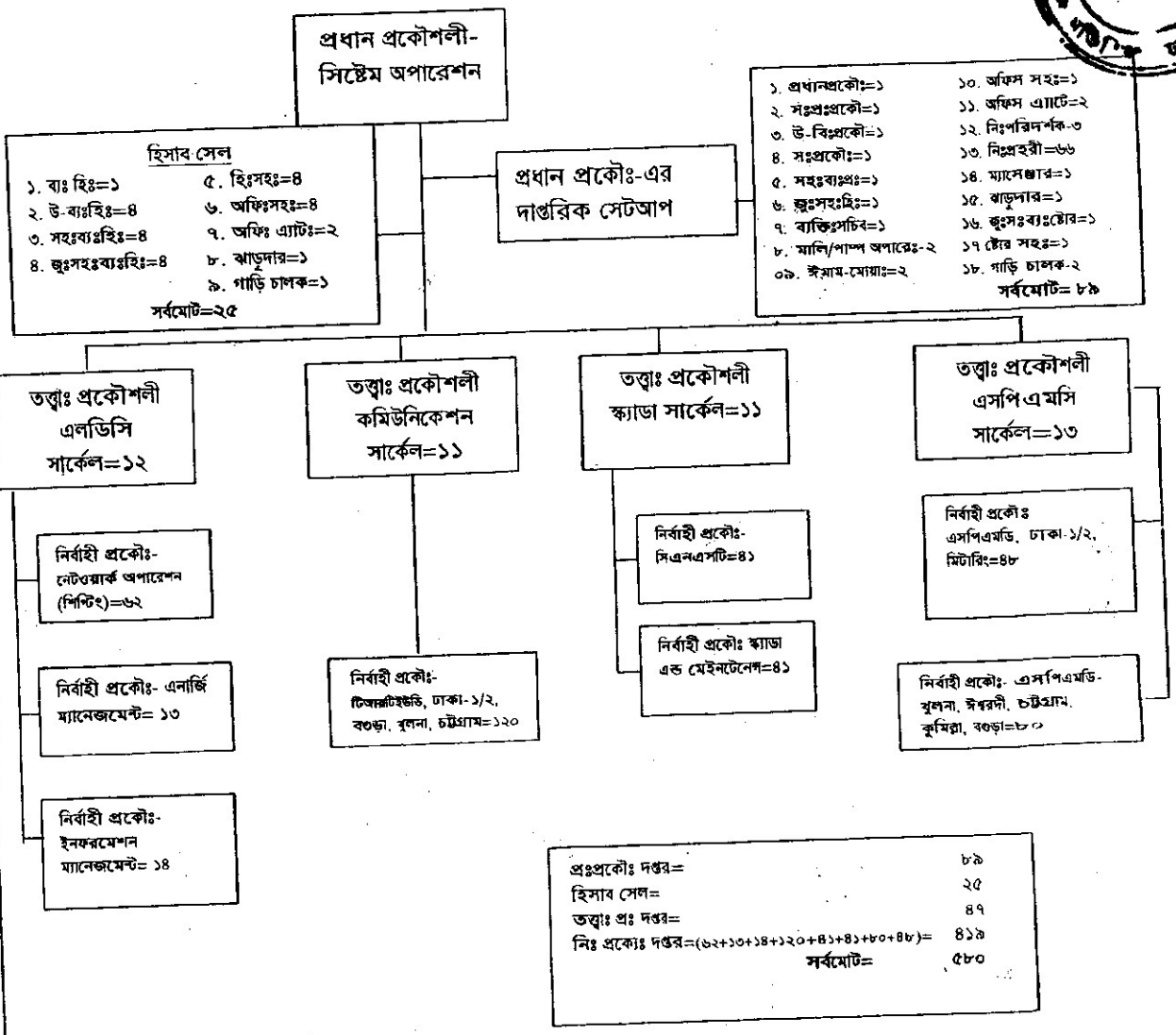
৫২৮

২৪



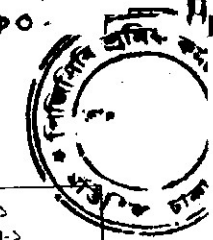
সিবিএ কর্তৃক দাখিলকৃত প্রধান প্রকৌশলী-সিস্টেম অপারেশন-এর অধীন কর্মকর্তা ও শ্রমিক কর্মচারীদের সংশোধিত সেটআপ-এর সার-সংক্ষেপ নিম্নরূপঃ

ক্রম	পদের নাম	অনুমোদিত পদ	দাখিলকৃত পদ	মোট প্রস্তাবিত পদ
০১.	প্রধান প্রকৌশলী	০১	০০	০১
০২.	সহ-প্রধান প্রকৌশলী	০০	০১	০১
০২.	তত্ত্বাবধায়ক প্রকৌশলী	০৪	০০	০৪
০৩.	নির্বাহী প্রকৌশলী	২৩	০০	২৩
০৪.	ব্যবস্থাপক (হিঃ)	০১	০০	০১
০৫.	উপ-বিভাগীয় প্রকৌঃ	৪১	০২	৪৩
০৬.	উপ-ব্যবস্থাপক (হিঃ)	০১	০৩	০৪
০৭.	সহঃ ব্যবস্থাপক (হিঃ)	০১	০৩	০৪
০৮.	সহঃ ব্যবস্থাপক (প্রশাসন)	০০	০১	০১
০৯.	সহঃ প্রকৌশলী	৫২	০২	৫৪
১০.	উপ-সহঃ প্রকৌশলী	৮১	০০	৮১
১১.	জুঃ সহঃ ব্যবস্থাপক (হিঃ)	০২	০৭	০৯
১২.	জুঃ সহঃ ব্যবস্থাপক (প্রশাসন)	০০	০৪	০৪
১৩.	জুঃ সহঃ ব্যবস্থাপক (টোর)	০০	০১	০১
১৪.	ব্যক্তিগত সচিব	০৫	০০	০৫
১৫.	কম্পিউটার অপারেটর	০০	০২	০২
১৬.	অফিস সহকারী	০৯	১৩	২২
১৭.	হিসাব সহকারী	১৩	১৩	২৬
১৮.	টোর সহকারী	০১	১৬	১৭
১৯.	টোর হেল্পার	০০	০৭	০৭
২০.	ফোরম্যান	০০	১১	১১
২১.	তড়িৎবিদ	০৬	২৪	৩০
২২.	টেক. এটেনডেন্ট	১৪	৩২	৪৬
২৩.	নিরাপত্তা পরিদর্শক	০১	০২	০৩
২৪.	নিরাপত্তা গ্রহণী	০০	৬৬	৬৬
২৫.	অফিস এটেনডেন্ট	২৬	০৫	৩১
২৬.	ম্যাসেঞ্জার	০৯	০৬	১৫
২৭.	বাড়দার	০০	২৪	২৪
২৮.	গাড়ি চালক	৩৯	০০	৩৯
২৯.	পাল্প অপারেটর/মালি	০০	০৩	০৩
৩০.	ইমাম/মোয়াজ্জিন	০০	০২	০২
৩১.	প্রাধার	৩৩০	২৫০	৫৮০



স্বাক্ষর

স্বাক্ষর



তত্ত্বাবধায়ক প্রকৌশলী
এলডিসি মার্কেল-ঢাকা

সার্কেল অফিসের
সেটআপ

- | | |
|-------------------------------|------------------|
| ১. তত্ত্বাবধায়ক প্রকৌশলী:- ১ | ৯. মাসে:- ১ |
| ২. সহঃ প্রকৌশলী:- ১ | ১০. ঝাড়ুদার- ১ |
| ৩. জুঃ সহঃ প্রকৌশলী:- ১ | ১১. মালি- ১ |
| ৪. জুঃ সহঃ বিঃ- ১ | ১২. গাড়ীচালক- ১ |
| ৫. বাঃ সচিব- ১ | |
| ৬. হিসাব সহঃ- ১ | |
| ৭. ষ্টোর সহঃ- ১ | |
| ৮. অফিস এন্ট্রি:- ১ | |
- সর্বমোটঃ- ১২ জন।

- | | |
|-------------------------------|-------|
| ১. তত্ত্বাবধায়ক প্রকৌশলী= | ০১ জন |
| ২. নির্বাহী প্রকৌশলী= | ০৭ জন |
| ৩. উপ-বিভাগীয় প্রকৌশলী= | ০৯ জন |
| ৫. সহঃ প্রকৌশলী = | ১৩ জন |
| ৭. উপ-সহঃ প্রকৌশলী= | ৩৫ জন |
| ৮. জুঃ সহঃ ব্যবস্থাপক (হিঃ)= | ১ জন |
| ৯. জুঃ সহঃ ব্যবস্থাপক (প্রঃ)= | ১ জন |
| ১১. ব্যক্তিগত সচিব= | ১ জন |
| ১২. অফিস সহকারী= | ২ জন |
| ১৩. হিসাব সহকারী= | ৪ জন |
| ১৪. ষ্টোর সহকারী= | ১ জন |
| ১৫. কম্পিউটার অপারেটর | ২ জন |
| ১৬. অফিস এটেনডেন্ট= | ৯ জন |
| ১৭. ম্যাসেঞ্জার= | ১ জন |
| ১৮. ঝাড়ুদার= | ৪ জন |
| ১৯. গাড়ি চালক= | ৯ জন |
| ২০. পাম্প অপারেটর/মালি= | ১ জন |
- সর্বমোট=১০১ জন

নির্বাহী প্রকৌ
এনওডি(শিফট)

- | | |
|----------------------|------------------|
| ১. নির্বাহী প্রকৌ= ৫ | ৫. হিসাব সহঃ = ১ |
| ২. উপ-বিঃ প্রকৌ= ৫ | ৬. অ এন্ট্রি= ৬ |
| ৩. সহঃ প্রকৌ= ৮ | ৭. গাড়ীচালক- ৬ |
| ৪. উপ-সহঃ প্রকৌ- ৩০ | ৮. ঝাড়ুদার= ১ |
- সর্বমোট=৬২ জন।

নির্বাহী প্রকৌশলী
ইএমডি বিভাগ

- | | |
|----------------------|--------------------|
| ১. নির্বাহী প্রকৌ- ১ | ৮. অফিস এন্ট্রি= ১ |
| ২. উপ-বিঃ প্রকৌ= ২ | ৯. গাড়ীচালক- ১ |
| ৩. সহঃ প্রকৌ= ২ | ১০. ঝাড়ুদার- ১ |
| ৪. উপ-সহঃ প্রকৌ:- ২ | |
| ৫. হিসাব সহঃ- ১ | |
| ৬. কম্পিউটার অপঃ- ১ | |
| ৭. অফিস সহঃ- ১ | |
- সর্বমোট= ১৩ জন।

নির্বাহী প্রকৌশলী
আইএমডি বিভাগ

- | | |
|-----------------------|--------------------|
| ১. নির্বাহী প্রকৌ:- ১ | ৮. অফিস এন্ট্রি= ১ |
| ২. উপ-বিঃ প্রকৌ= ২ | ৯. গাড়ীচালক- ১ |
| ৩. সহঃ প্রকৌ= ২ | ১০. ঝাড়ুদার- ১ |
| ৪. উপ-সহঃ প্রকৌ:- ৩ | |
| ৫. হিসাব সহঃ- ১ | |
| ৬. কম্পিউটার অপঃ- ১ | |
| ৭. অফিস সহঃ- ১ | |
- সর্বমোট= ১৪ জন।

১. তত্ত্বাবধায়ক প্রকৌশলীর দপ্তর= ১২ জন
২. নির্বাহী প্রকৌ দপ্তর=(৬২+১৩+১৪) = ৮৯ জন
= ১০১ জন।

স্বাক্ষর

স্বাক্ষর