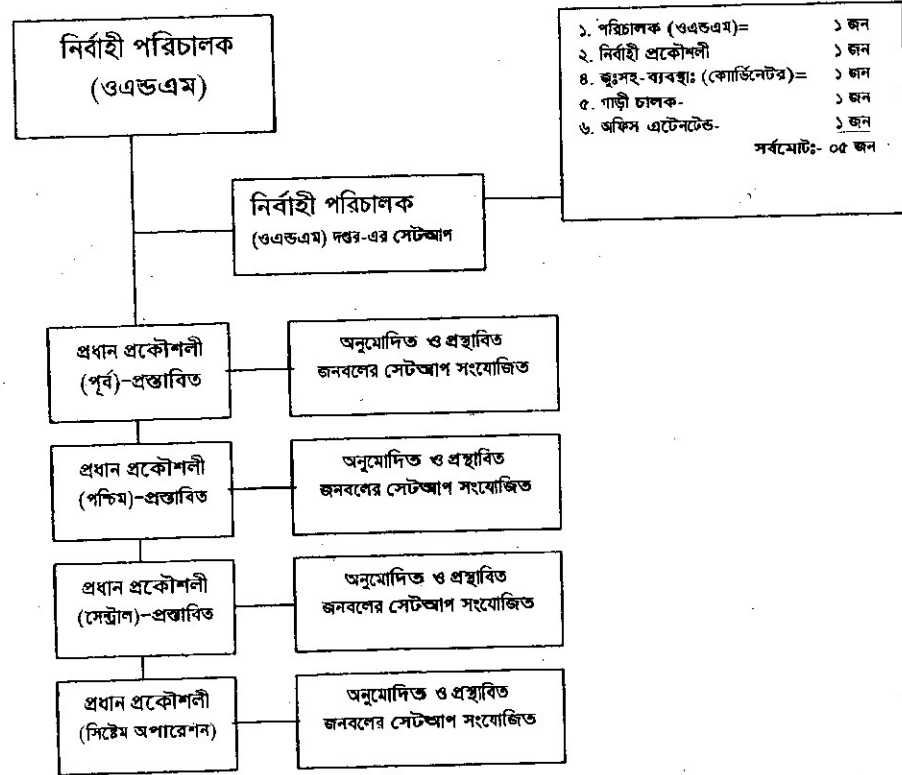
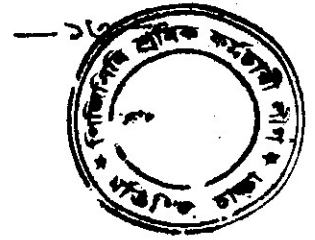


১. উপ-মহাব্যবঃ, প্রকল্প হিসাব ও কমপ্রায়োল-এর দপ্তর=	০৭ জন
২. ব্যবস্থাপক (প্রঃ+ট্যাক্স+কমপ্রঃ)=	০৩ জন
৩. উপ-ব্যঃ {হিঃপ্রঃ+জ্যাটো+কম্প (স+অ)} =	০৪ জন
৪. সহ-ব্যঃ {হিঃপ্রঃ+জ্যাটো+কম্প (স+অ)} =	০৩ জন
৫. জুঃসহঃ ব্যঃ {হিঃপ্রঃ+জ্যাটো+কম্প (স+অ)} =	০৪ জন
৬. গাড়ী চালক-(১X৩)=	০৩ জন
৭. অফিস এটেনডেন্ট	০৩ জন
সর্বমোট:-	২৭ জন

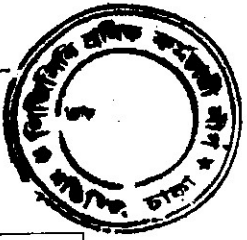
[Handwritten signature]

[Handwritten mark]



স্বাক্ষর

১০



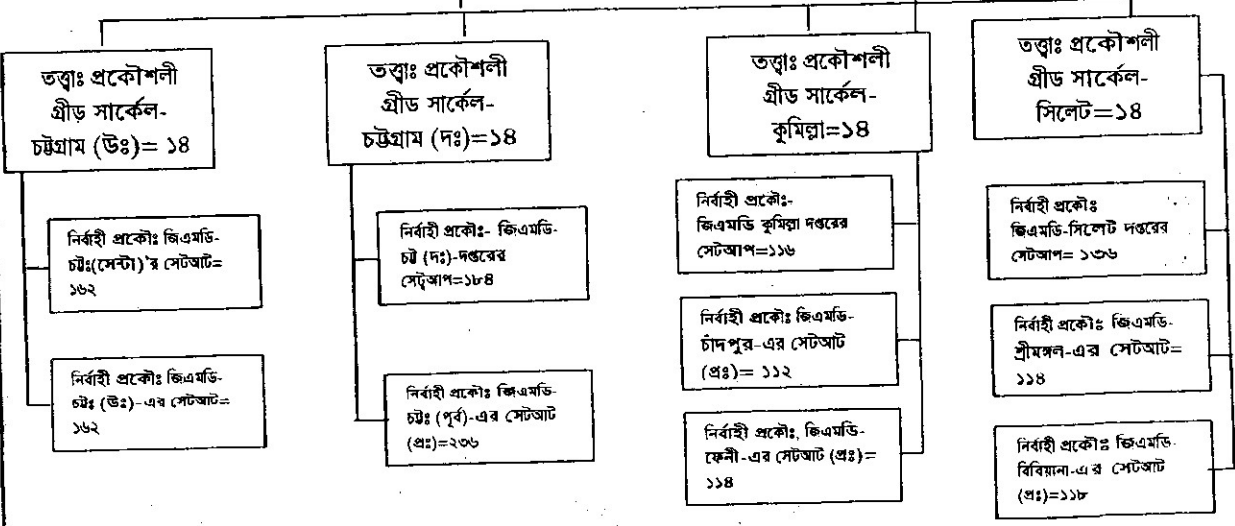
সিবিএ কর্তৃক দাখিলকৃত প্রধান প্রকৌশলী-সঞ্চালন (পূর্ব)-এর
অধীন কর্মকর্তা ও শ্রমিক কর্মচারীদের সংশোধিত সেটআপ-এর
সারণ-সংক্ষেপ নিম্নরূপঃ

ক্রম	পদের নাম	অনুমোদিত পদ	চাহিদাকৃত পদ	সেট প্রস্তাবিত পদ
০১.	প্রধান প্রকৌশলী	০০(১)	০১	০১
০২.	তত্ত্বাবধায়ক প্রকৌশলী	০৩	০১	০৪
০৩.	নির্বাহী প্রকৌশলী	১০	০১	১১
০৪.	ব্যবস্থাপক (হিঃ)	০০	০১	০১
০৫.	উপ-বিভাগীয় প্রকৌঃ	৩১(২৬)	০০	২৬
০৬.	উপ-ব্যবস্থাপক (হিঃওপ্রঃ)	০২	০২	০৪
০৭.	সহঃ ব্যবস্থাপক (হিঃওপ্রঃ)	১১	০০	১১
০৮.	সহঃ ব্যবস্থাপক (প্রশাসন)	০০	০১	০১
০৯.	সহঃ প্রকৌশলী	৪১	২৭	৬৮
১০.	উপ-সহঃ প্রকৌশলী	৩৪১	৮৩	৪২৪
১১.	জুঃ সহঃ ব্যবস্থাপক (হিঃওপ্রঃ)	০১	১৪	১৫
১২.	জুঃ সহঃ ব্যবস্থাপক (প্রশাসন)	০০	০৪	০৪
১৩.	জুঃ সহঃ ব্যবস্থাপক (টোল)	০০	১০	১০
১৪.	ব্যক্তিগত সচিব	০৪	০১	০৫
১৫.	অফিস সহকারী	১২	০৩	১৫
১৬.	হিসাব সহকারী	১৮ (১৫)	০০	১১
১৭.	টোল সহকারী	১৪ (১১)	০০	১১
১৮.	টোল হেলপার	০০	১০	১০
১৯.	ফোরম্যান	২৫	২৮	৫৩
২০.	শাহিনম্যান	৮১	৭৮	১৫৯
২১.	ভিডিওবিদ	৪৪	০৯	৫৩
২২.	টেক. এটেনডেন্ট	১৪৮	৬৪	২১২
২৩.	নিরাপত্তা পরিদর্শক	০৮	০২	১০
২৪.	নিরাপত্তা প্রহরী	৭০	৮৯	১৫৯
২৫.	অফিস এটেনডেন্ট	১৮	৫০	৬৮
২৬.	মাসেঞ্জার	০০	১৫	১৫
২৭.	ঝাড়দার	১৩	৫৫	৬৮
২৮.	গাড়ি চালক	৪১ (২৭)	০০	২৭
২৯.	পাম্প অপারেটর/মালি	০০	৬৭	৬৭
৩০.	ইমাম/মোয়াজ্জিন	০০	০৫	০৫
৩১.	কুক/কুক হেলপার/কেয়ারটেকার	০৪	০১	০৫
(ক্রম. নং-৩১-এর চাহিদা প্রীমজল (৯৪১-২৫)=৯১৬ ৬২১ রেট-হুডকের জন্য বযোজ্য)				১৫৩৭

প্রধান প্রকৌশলী
সঞ্চালন-পূর্ব (প্রস্তাবিত)

প্রধান প্রকৌঃ-এর
দাপ্তরিক সেটআপ

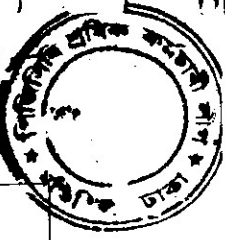
১. প্রঃপ্রকৌঃ= ১	৯. পিএস= ১
২. সহ-প্রঃপ্রকৌঃ= ১	১০. অঃসহঃ= ১
৩. বাঃ হিঃ= ১	১১. হিঃ সহঃ= ১
৪. উবিপ্রঃ= ১	১২. টোল সহঃ= ১
৫. সহ-বাঃ প্রঃ= ১	১৩. গাড়ি চালক= ২
৬. সহ-প্রকৌঃ= ১	১৪. মাসেঃ= ১
৭. জুঃসঃব্যঃহিঃ= ১	১৫. অঃএ্যাটে= ১
৮. জুঃসঃব্যঃকৌঃ= ১	১৬. ঝাড়দার= ১
সর্বমোট= ১৭	



প্রঃ প্রকৌঃ দপ্তর=	১৭
তত্ত্বাঃ প্রকৌঃ দপ্তর=	৫৬
নিঃ প্রকৌঃ দপ্তর=	১৪৫৪
ইমাম+মোয়াজ্জিন=	১০
সর্বমোট= ১৫৩৭	

(Handwritten signature)

(Handwritten signature)



১. তত্ত্বাবধায়ক প্রকৌশলী=	১ জন
২. নির্বাহী প্রকৌশলী=	২ জন
৩. উপ-বিঃ প্রকৌশলী=	৫ জন
৪. উপ-ব্যবস্থাপক (বিঃ)=	১ জন
৪. সহঃ প্রকৌশলী (১৬+৩)=	১৯ জন
৫. উপ-সহঃ প্রকৌশলী=	১২৮ জন
৬. সহঃ ব্যবস্থাপক (বিঃ ও প্রঃ)=	২ জন
৭. জুঃ সহঃ ব্যবস্থাপক (বিঃ)=	৩ জন
৮. জুঃ সহঃ ব্যবস্থাপক (প্রঃ)=	১ জন
৯. জুঃ সহঃ ব্যবস্থাপক (ষ্টোর)=	২ জন
১০. ব্যক্তিগত সচিব=	১ জন
১১. অফিস সহকারী=	৩ জন
১২. হিসাব সহকারী=	৩ জন
১৩. ষ্টোর সহকারী=	২ জন
১৪. ষ্টোর হেলপার=	২ জন
১৫. ফোরম্যান=	১৬ জন
১৬. লাইনম্যান=	৪৮ জন
১৭. তড়িৎবিদ=	১৬ জন
১৮. টেক এটেনডেন্ট=	৬৪ জন
১৯. নিরা. পরিদর্শক=	২ জন
২০. নিরাপত্তা প্রহরী=	৪৮ জন
২১. অফিস এটেনডেন্ট (১৬+৩)=	১৯ জন
২২. ম্যাসেনজার=	৩ জন
২৩. ঝাড়ুদার=	১৯ জন
২৪. গাড়ি চালক=	৫ জন
২৫. পাম্প অপারেটর/মালি=	১৯ জন
২৬. ঈমাম/মোয়াজ্জিন=	২ জন
সর্বমোট (৪৩৪+২)=	৪৩৬ জন

নিঃ প্রকৌঃ দপ্তর (১৬x২)=	৩২
১৩২ কেভি (২৪x১৪)=	৩৩৬
২৩০ কেভি (২৬x২)=	৫২
মোট=	৪২০
অর্থাৎ (৪২০+১৪+২)=	৪৩৬

১. নিঃপ্রঃ= ১	৯. ষ্টোর সহঃ= ১
২. উবিপ্র= ১	১০. ষ্টোর হেল= ১
৩. সহঃ প্রকৌ= ১	১১. অঃ এ্যাটঃ= ১
৪. সহঃ বিঃ (বিঃ)= ১	১২. ম্যাসে= ১
৫. জুঃ সহঃ বিঃ (বিঃ)= ১	১৩. ঝাড়ু= ১
৬. জুঃ সহঃ বিঃ (ষ্টোর)= ১	১৪. পাম্প/মালি= ১
৭. অঃ সহঃ= ১	১৫. গাড়ি চালক= ১
৮. বিঃ সহঃ= ১	১৬. নিঃপরিদর্শক= ১
সর্বমোট= ১৬ জন	

**তত্ত্বাবধায়ক প্রকৌশলী
শ্রী ড সার্কেল-চট্টগ্রাম
(দঃ) প্রস্তাবিত**

**সার্কেল অফিসের
সেটআপ**

১. তঃপ্রঃ= ১	৮. অঃমঃ= ১
২. উবিপ্র= ১	৯. পিএস= ১
৩. সহঃ প্রকৌ= ১	১০. অঃ এ্যাটঃ= ১
৪. উপ-বিঃ= ১	১১. ম্যাসে= ১
৫. জুঃ সহঃ বিঃ= ১	১২. ঝাড়ু= ১
৬. জুঃ সহঃ বিঃ= ১	১৩. মালি= ১
৭. বিঃ সহঃ= ১	১৪. গাড়ি চালক= ১
সর্বমোট= ১৪ জন	

**নির্বাহী প্রকৌশলী
জিএমডি-চট্টগ্রাম (দঃ)**

**নির্বাহী প্রকৌশলী, জিএমডি-
চট্টগ্রাম (পূর্ব) প্রস্তাবিত**

- কক্সবাজার ১৩২ কেভি উপকেন্দ্র
- চকরিয়া ১৩২ কেভি উপকেন্দ্র (প্রঃ)
- দোহাজারী ১৩২ কেভি উপকেন্দ্র
- শিকলবাহা ১৩২ কেভি উপকেন্দ্র (প্রঃ)
- শাহ মিরপুর ১৩২ কেভি উপকেন্দ্র
- জুলদা ১৩২ কেভি উপকেন্দ্র
- আনোয়ারা ১৩২ কেভি উপকেন্দ্র (প্রঃ)

- মদুনাঘাট ১৩২ কেভি উপকেন্দ্র
- টিকে কেমিক্যাল ১৩২ কেভি উপকেন্দ্র
- চন্দ্রঘোনা ১৩২ কেভি উপকেন্দ্র
- রাসামাটি ১৩২ কেভি উপকেন্দ্র (প্রঃ)
- কালুরঘাট ১৩২ কেভি উপকেন্দ্র (প্রঃ)
- ঘোলশহর ১৩২ কেভি উপকেন্দ্র (প্রঃ)
- সিতাকুণ্ড ১৩২ কেভি উপকেন্দ্র (প্রঃ)
- মদুনাঘাট ২৩০ কেভি উপকেন্দ্র (প্রঃ)
- মদুনাঘাট ৪০০ কেভি উপকেন্দ্র (প্রঃ)

১. সহঃ প্রকৌ= ১	৬. টেক এ্যাট= ৪
২. উ-সহঃ প্রকৌ= ৮	৭. অঃ এ্যাট= ১
৩. ফোরম্যান= ১	৮. ঝাড়ুদার= ১
৪. লাইনম্যান= ৩	৯. পাম্প/মালি= ১
৫. তড়িৎবিদ= ১	১০. নিঃপ্রহরী= ৩
সর্বমোট= ২৪ জন	

১. উবিপ্র= ১	৭. টেক এ্যাট= ৪
২. সহঃ প্রকৌ= ১	৮. অঃ এ্যাট= ১
৩. উ-সহঃ প্রকৌ= ৮	৯. গাড়ি চালক= ১
৪. ফোরম্যান= ১	১০. ঝাড়ুদার= ১
৫. লাইনম্যান= ৩	১১. পাম্প/মালি= ১
৬. তড়িৎবিদ= ১	১২. নিঃপ্রহরী= ৩
সর্বমোট= ২৬ জন	

হসিমা

W



০১. তত্ত্বা প্রকৌঃ=	১ জন
০২. নিঃ প্রকৌঃ=	২ জন
০৩. উঃ বিঃ প্রকৌঃ=	৫ জন
০৪. উপ-ব্যবস্থাপক (হিঃ)	১ জন
০৫. সহঃ প্রকৌঃ (১২+৩)=	১৫ জন
০৬. উপ-সহঃ প্রকৌশলী=	৯৬ জন
০৭. সহঃ ব্যবস্থাপক (হিঃ)=	২ জন
০৮. জুঃ সহঃ ব্যবস্থাপক (হিঃ)=	৩ জন
০৯. জুঃ সহঃ ব্যবস্থাপক (প্রঃ)=	১ জন
১০. জুঃ সহঃ ব্যবস্থাপক (স্টোর)=	২ জন
১১. ব্যক্তিগত সচিব=	১ জন
১৩. অফিস সহকারী=	৩ জন
১৪. হিসাব সহকারী=	৩ জন
১৫. স্টোর সহকারী=	২ জন
১৬. স্টোর হেলপার=	২ জন
১৭. ফোরম্যান=	১২ জন
১৮. লাইনম্যান=	৩৬ জন
১৯. তড়িৎবিদ=	১২ জন
২০. টেক এটেনডেন্ট=	৪৮ জন
২১. নিরা. পরিদর্শক=	২ জন
২২. নিরাপত্তা প্রহরী=	৩৬ জন
২৩. অফিস এটেনডেন্ট=	১৫ জন
২৪. ম্যাসেনজার=	৩ জন
২৫. ঝাড়ুদার (১২+৩)=	১৫ জন
২৬. গাড়ি চালক=	৫ জন
২৭. পাম্প অপারেটর/মালি (১২+৩)=	১৫ জন
২৮. ঈমাম/মোয়াজ্জিন=	১ জন
সর্বমোট (৩৩৮+১)=	৩৩৯ জন

নিঃ প্রকৌঃ দপ্তর (১৬x২)=	৩২
১৩২ কেভি (২৪x১০)=	২৪০
২৩০ কেভি (২৬x২)=	৫২
মোট=	৩২৪
অর্থাৎ (৩২৪+১৪+১)=	৩৩৯

১. নিঃপ্রঃ= ১	৯. স্টোর সহঃ= ১
২. উবিপ্রঃ= ১	১০. স্টোর হেলপঃ= ১
৩. সহঃ প্রকৌঃ= ১	১১. অঃ এ্যাটঃ= ১
৪. সহঃ বাঃ (হিঃ)= ১	১২. ম্যাসে= ১
৫. জুঃ সহঃ বাঃ (হিঃ)= ১	১৩. ঝাড়ু= ১
৬. জুঃ সহঃ বাঃ (স্টোর)= ১	১৪. পাম্প/মালি= ১
৭. অঃ সহঃ= ১	১৫. গাড়ি চালক= ১
৮. বিঃ সহঃ= ১	১৬. নিঃ পরিদর্শক= ১
সর্বমোট=	১৬ জন

তত্ত্বাবধায়ক প্রকৌশলী
খ্রীড সার্কেল-চট্টগ্রাম (উঃ)

সার্কেল অফিসের
সেটআপ

১. তঃপ্রঃ= ১	৮. অঃমঃ= ১
২. উবিপ্রঃ= ১	৯. পিএস= ১
৩. সহঃ প্রকৌঃ= ১	১০. অঃ এ্যাটঃ= ১
৪. উপ-বাঃ হিঃ= ১	১১. ম্যাসে= ১
৫. জুঃ সহঃ বাঃ হিঃ= ১	১২. ঝাড়ু= ১
৬. জুঃ সহঃ বাঃ প্রঃ= ১	১৩. মালি= ১
৭. হিঃ সহঃ= ১	১৪. গাড়ি চালক= ১
সর্বমোট=	১৪ জন

নির্বাহী প্রকৌশলী, জিএমডি-
চট্টগ্রাম (সেন্ট্রাল)

নির্বাহী প্রকৌশলী
জিএমডি-চট্টগ্রাম (উত্তর)

- খুলশী ১৩২ কেভি উপকেন্দ্র
- রামপুর ২৩০ কেভি উপকেন্দ্র (প্রঃ)
- আগ্রাবাদ ১৩২ কেভি উপকেন্দ্র (প্রঃ)
- হালিশহর ১৩২ কেভি উপকেন্দ্র
- বাকলিয়া ১৩২ কেভি উপকেন্দ্র
- মর্ডান ১৩২ কেভি উপকেন্দ্র

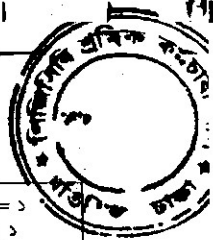
- বিএসআরএম ১৩২ কেভি উপকেন্দ্র
- বাগড়াইড়ি ১৩২ কেভি উপকেন্দ্র (প্রঃ)
- বারআউলিয়া ১৩২ কেভি উপকেন্দ্র
- বরাফকান্দা ১৩২ কেভি উপকেন্দ্র (প্রঃ)
- আবুল খায়ের ১৩২ কেভি উপকেন্দ্র
- হাটহাজারী ২৩০ কেভি উপকেন্দ্র

১. সহঃ প্রকৌঃ= ১	৬. টেক এ্যাটঃ= ৪
২. উপ-সহঃ প্রকৌঃ= ৮	৭. অঃ এ্যাটঃ= ১
৩. ফোরম্যান= ১	৮. ঝাড়ুদার= ১
৪. লাইনম্যান= ৩	৯. পাম্প/মালি= ১
৫. তড়িৎবিদ= ১	১০. নিঃ প্রহরী= ৩
সর্বমোট=	২৪ জন

১. উবিপ্রঃ= ১	৭. টেক এ্যাটঃ= ৪
২. সহঃ প্রকৌঃ= ১	৮. অঃ এ্যাটঃ= ১
৩. উপ-সহঃ প্রকৌঃ= ৮	৯. গাড়ি চালক= ১
৪. ফোরম্যান= ১	১০. ঝাড়ুদার= ১
৫. লাইনম্যান= ৩	১১. পাম্প/মালি= ১
৬. তড়িৎবিদ= ১	১২. নিঃ প্রহরী= ৩
সর্বমোট=	২৬ জন

(Handwritten signature)

(Handwritten mark)



০১. তত্ত্বাবধায় প্রকৌশলী=	১ জন
০২. নির্বাহী প্রকৌশলী=	৩ জন
০৩. উঃ বিঃ প্রকৌশলী=	৭ জন
০৪. উপ-ব্যবস্থাপক (হিঃ)=	১ জন
০৫. সহঃ ব্যবস্থাপক (হিঃওপ্রঃ)=	৩ জন
০৬. সহঃ প্রকৌঃ=(১২+৪)=	১৬ জন
০৭. উপ-সহঃ প্রকৌঃ=	৯৬ জন
০৮. জুঃসহঃ ব্যবস্থাপক (হিঃ)=	৪ জন
০৯. জুঃসহঃ ব্যবস্থাপক (প্রঃ)=	১ জন
১০. জুঃসহঃ ব্যবস্থাপক (ষ্টোর)=	৩ জন
১১. ব্যক্তিগত সচিব=	১ জন
১২. অফিস সহকারী=	৪ জন
১৩. হিসাব সহকারী=	৪ জন
১৪. ষ্টোর সহকারী=	৩ জন
১৫. ষ্টোর হেলপার=	৩ জন
১৬. ফোরম্যান=	১২ জন
১৭. লাইনম্যান=	৩৬ জন
১৮. তড়িৎবিদ=	১২ জন
১৯. টেক এটেনডেন্ট=	৪৮ জন
২০. নিরা. পরিদর্শক=	৩ জন
২১. নিরাপত্তা প্রহরী=	৩৬ জন
২২. অফিস এটেনডেন্ট=	১৬ জন
২৩. ম্যাসেঞ্জার=	৪ জন
২৪. ঝাড়ুদার=	১৬ জন
২৫. গাড়ি চালক=	৭ জন
২৬. পাম্প অপারেটর/মালি=	১৬ জন
সর্বমোট=	৩৫৬ জন

১. নিঃপ্রঃ= ১	৯. ষ্টোর সহঃ= ১
২. উবিঃ= ১	১০. ষ্টোর হেল= ১
৩. সহঃ প্রকৌঃ= ১	১১. অঃ এ্যাটঃ= ১
৪. সহঃ ব্যঃ (হিঃ)= ১	১২. ম্যাসেঃ= ১
৫. জুঃসহঃ ব্যঃ (হিঃ)= ১	১৩. ঝাড়ু= ১
৬. জুঃসহঃ ব্যঃ (ষ্টোর)= ১	১৪. পাম্প/মালি= ১
৭. অঃ সহঃ= ১	১৫. গাড়ি চালক= ১
৮. হিঃ সহঃ= ১	১৬. নিঃপরিদর্শক= ১
সর্বমোট=	১৬ জন

তত্ত্বাবধায়ক প্রকৌশলী
শ্রীড সার্কেল-কুমিল্লা

সার্কেল অফিসের
সেটআপ

১. তঃপ্রঃ= ১	৮. অঃমঃ= ১
২. উবিঃ= ১	৯. পিএস= ১
৩. সহঃ প্রকৌঃ= ১	১০. অঃ এ্যাটঃ= ১
৪. উপ-ব্যঃ হিঃ= ১	১১. ম্যাসেঃ= ১
৫. জুঃসহঃ ব্যঃ হিঃ= ১	১২. ঝাড়ু= ১
৬. জুঃসহঃ ব্যঃ প্রঃ= ১	১৩. মালি= ১
৭. হিঃ সহঃ= ১	১৪. গাড়ি চালক= ১
সর্বমোট=	১৪ জন

নির্বাহী প্রকৌশলী
জিএমডি-ফেনী

নির্বাহী প্রকৌশলী
জিএমডি-কুমিল্লা

নির্বাহী প্রকৌশলী
জিএমডি-চাঁদপুর (প্রঃ)

ফেনী ১৩২ কেভি
উপকেন্দ্র

কুমিল্লা (উঃ) ২৩০
কেভি উপকেন্দ্র

বামগঞ্জ ১৩২ কেভি
উপকেন্দ্র (প্রঃ)

বারইয়ারহাট ১৩২
কেভি উপকেন্দ্র (প্রঃ)

কুমিল্লা (দঃ) ২৩০
কেভি উপকেন্দ্র (প্রঃ)

কচুয়া ১৩২ কেভি
উপকেন্দ্র (প্রঃ)

চৌদ্দগ্রাম ১৩২
কেভি উপকেন্দ্র

বি.বাড়ীয়া ১৩২
কেভি উপকেন্দ্র

চাঁদপুর ১৩২ কেভি
উপকেন্দ্র

ফেনী ২৩০ কেভি
উপকেন্দ্র (প্রঃ)

দাউদকান্দি ১৩২
কেভি উপকেন্দ্র

চৌমুহনী ১৩২
কেভি উপকেন্দ্র

১. উবিঃ= ১	৭. টেক এ্যাটঃ= ৪
২. সহঃ প্রকৌঃ= ১	৮. অঃ এ্যাটঃ= ১
৩. উ-সঃ প্রকৌঃ= ৮	৯. গাড়ি চালক= ১
৪. ফোরম্যান= ১	১০. ঝাড়ুদার= ১
৫. লাইনম্যান= ৩	১১. পাম্প/মালি= ১
৬. তড়িৎবিদ= ১	১২. নিঃপ্রহরী= ৩
সর্বমোট=	২৬ জন

১. সহঃ প্রকৌঃ= ১	৬. টেক এ্যাটঃ= ৪
২. উ-সঃ প্রকৌঃ= ৮	৭. অঃ এ্যাটঃ= ১
৩. ফোরম্যান= ১	৮. ঝাড়ুদার= ১
৪. লাইনম্যান= ৩	৯. পাম্প/মালি= ১
৫. তড়িৎবিদ= ১	১০. নিঃপ্রহরী= ৩
সর্বমোট=	২৪ জন

নিঃ প্রকৌঃ দপ্তর (১৬x৩)=	৪৮	অর্থাৎ (৩৪২+১৪)=	৩৫৬
১৩২ কেভি (২৪x৯)=	২১৬		
২৩০ কেভি (২৬x৩)=	৭৮		
মোট=	৩৪২		

Handwritten signature

Handwritten signature



তত্ত্বাবধায়ক প্রকৌশলী
গ্রীড সার্কেল-সিলেট
(প্রস্তাবিত)

সার্কেল অফিসের
সেটআপ

১. উঃপ্রঃ= ১	৮. অঃসঃ= ১
২. উঃপ্রঃ= ১	৯. পিএনস= ১
৩. সহঃপ্রকৌঃ= ১	১০. অঃপ্রঃ= ১
৪. উপঃব্যঃহঃ= ১	১১. মাসে= ১
৫. জঃসঃব্যঃ(হঃ)= ১	১২. ঝাড়ু= ১
৬. জঃসঃব্যঃ(স্টোর)= ১	১৩. মালি= ১
৭. হঃসঃ= ১	১৪. গাড়ি চালক= ১
সর্বমোট= ১৪ জন	

১. নিঃপ্রঃ= ১	৯. স্টোর সহঃ= ১
২. উঃপ্রঃ= ১	১০. স্টোর হেলঃ= ১
৩. সহঃপ্রকৌঃ= ১	১১. অঃপ্রঃ= ১
৪. সহঃব্যঃ(হঃ)= ১	১২. মাসে= ১
৫. জঃসঃব্যঃ(হঃ)= ১	১৩. ঝাড়ু= ১
৬. জঃসঃব্যঃ(স্টোর)= ১	১৪. পাম্প/মালি= ১
৭. অঃসঃ= ১	১৫. গাড়ি চালক= ১
৮. হঃসঃ= ১	১৬. নিঃপরিদর্শক= ১
সর্বমোট= ১৬ জন	

১. তত্ত্বাবধায় প্রকৌশলী=	০১ জন
২. নির্বাহী প্রকৌশলী=	০৩ জন
৩. উপ-বিভাগীয় প্রকৌঃ=	০৮ জন
৪. উপ-ব্যবস্থাপক (হঃ)=	১ জন
৫. সহঃ প্রকৌশলী (১৩+৪)=	১৭ জন
৬. সহঃ ব্যবস্থাপক (হঃ ও প্রঃ)=	৩ জন
৭. উপ-সহঃ প্রকৌশলী=	১০৪ জন
৮. জঃ সহঃ ব্যবস্থাপক (হঃ)=	৪ জন
৯. জঃ সহঃ ব্যবস্থাপক (প্রঃ)=	১ জন
১০. জঃ সহঃ ব্যবস্থাপক (স্টোর)=	৩ জন
১১. ব্যক্তিগত সচিব=	১ জন
১২. অফিস সহকারী=	৪ জন
১৩. হিসাব সহকারী=	৪ জন
১৪. স্টোর সহকারী=	৩ জন
১৫. স্টোর হেলপার=	৩ জন
১৬. ফোরম্যান=	১৩ জন
১৭. লাইনম্যান=	৩৯ জন
১৮. তড়িৎবিদ=	১৩ জন
১৯. টেক এটেনডেন্ট=	৫২ জন
২০. নিরাপত্তা পরিদর্শক=	৩ জন
২১. নিরাপত্তা প্রহরী=	৩৯ জন
২২. অফিস এটেনডেন্ট=	১৭ জন
২৩. মাসেঞ্জার=	৪ জন
২৪. ঝাড়ুদার=	১৭ জন
২৫. গাড়ি চালক=	৪ জন
২৬. পাম্প অপারেটর/মালি=	১৭ জন
২৭. ঈমাম কাম মোয়াজ্জিন=	২ জন
২৮. কুক=	১ জন
২৯. কুক হেলপার=	১ জন
৩০. কেয়ারটেকার=	৩ জন
সর্বমোট (৩৮২+৭)=	৩৮৯ জন

নির্বাহী প্রকৌশলী
জিএমডি-শ্রীমঙ্গল

শাহজিবাজার ১৩২
কেভি উপকেন্দ্র

শ্রীমঙ্গল ১৩২ কেভি
উপকেন্দ্র

কুলআউড়া ১৩২ কেভি
উপকেন্দ্র (প্রঃ)

শাহজিবাজার ২৩০
কেভি উপকেন্দ্র (প্রঃ)

১. সহঃপ্রকৌঃ= ১	৬. টেক এ্যাট= ৪
২. উপঃসঃপ্রকৌঃ= ৮	৭. অঃপ্রঃ= ১
৩. ফোরম্যান= ১	৮. ঝাড়ুদার= ১
৪. লাইনম্যান= ৩	৯. পাম্প/মালি= ১
৫. তড়িৎবিদ= ১	১০. নিঃপ্রহরী= ৩
সর্বমোট= ২৪ জন	

নির্বাহী প্রকৌশলী
জিএমডি-সিলেট
(প্রস্তাবিত)

সিলেট ১৩২ কেভি
উপকেন্দ্র

সিলেট ১৩২ কেভি
উপকেন্দ্র (প্রঃ-দক্ষিণ)

বিয়ানীবাজার ১৩২
কেভি উপকেন্দ্র (প্রঃ)

ছাতক ১৩২ কেভি
উপকেন্দ্র

সুনামগঞ্জ ১৩২
কেভি উপকেন্দ্র (প্রঃ)

নির্বাহী প্রকৌশলী
জিএমডি-বিবিয়ানা

ফেঞ্চগঞ্জ ২৩০
কেভি উপকেন্দ্র

ফেঞ্চগঞ্জ ১৩২
কেভি উপকেন্দ্র

বিবিয়ানা ৪০০
কেভি উপকেন্দ্র

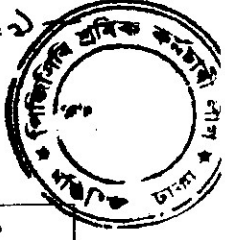
বিবিয়ানা ২৩০
কেভি উপকেন্দ্র

১. উঃপ্রঃ= ১	৭. টেক এ্যাট= ৪
২. সহঃপ্রকৌঃ= ১	৮. অঃপ্রঃ= ১
৩. উপঃসঃপ্রকৌঃ= ৮	৯. গাড়ি চালক= ১
৪. ফোরম্যান= ১	১০. ঝাড়ুদার= ১
৫. লাইনম্যান= ৩	১১. পাম্প/মালি= ১
৬. তড়িৎবিদ= ১	১২. নিঃপ্রহরী= ৩
সর্বমোট= ২৬ জন	

নিঃপ্রকৌঃ দপ্তর (১৬x৩)=	৪৮	অর্থীৎ (৩৬৮+১৪+৭)= ৩৮৯
১৩২ কেভি (২৪x৯)=	২১৬	
২৩০ কেভি (২৬x৪)=	১০৪	
	৩৬৮	

(Handwritten signature)

(Handwritten mark)



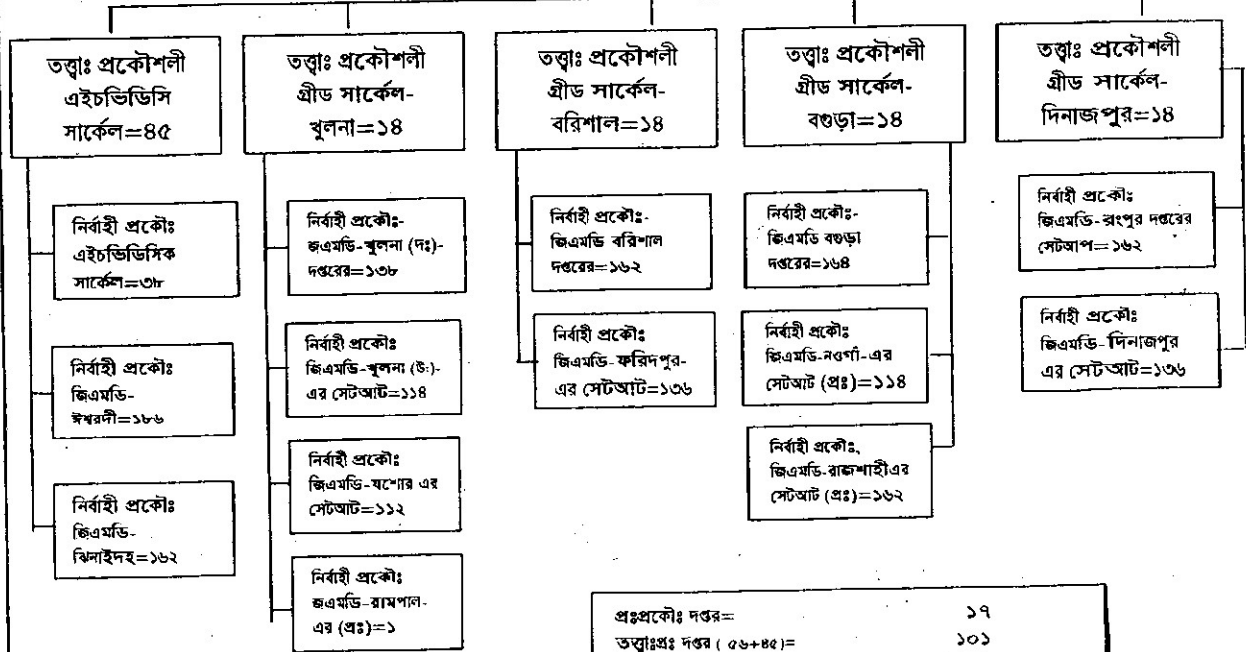
সিবিএ কর্তৃক দাখিলকৃত প্রধান প্রকৌশলী-সঞ্চালন (পশ্চিম)-এর অধীন কর্মকর্তা ও শ্রমিক কর্মচারীদের সংশোধিত সেটআপ-এর সার-সংক্ষেপ নিম্নরূপঃ

ক্রঃ	পদের নাম	অনুমোদিত পদ	চাহিদাকৃত পদ	সেট প্রস্তাবিত পদ
০১.	প্রধান প্রকৌশলী	০০	০১	০১
০২.	সহ-প্রধান প্রকৌশলী	০০	০১	০১
০২.	তত্ত্বাবধায়ক প্রকৌশলী	০২	০৩	০৫
০৩.	নির্বাহী প্রকৌশলী	০৫	১০	১৫
০৪.	ব্যবস্থাপক (হিঃ)	০০	০১	০১
০৫.	উপ-বিভাগীয় প্রকৌঃ	১৬	২০	৩৬
০৬.	উপ-ব্যবস্থাপক (হিঃ)	০০	০৬	০৬
০৭.	সহঃ ব্যবস্থাপক (হিঃ)	০৭	০৬	১৩
০৮.	সহঃ ব্যবস্থাপক (প্রশাসন)	০০	০১	০১
০৯.	সহঃ প্রকৌশলী	১৮	৭১	৮৯
১০.	উপ-সহঃ প্রকৌশলী	২০৫	৩১৭	৫২২
১১.	জুঃ সহঃ ব্যবস্থাপক (হিঃ)	০০	১৯	১৯
১২.	জুঃ সহঃ ব্যবস্থাপক (প্রশাসন)	০০	০৬	০৬
১৩.	জুঃ সহঃ ব্যবস্থাপক (কোর্ডিনেশন)	০০	০১	০১
১৪.	জুঃ সহঃ ব্যবস্থাপক (স্টোর)	০০	১৩	১৩
১৫.	ব্যক্তিগত সচিব	০২	০৪	০৬
১৬.	অফিস সহকারী	০৫	১৪	১৯
১৭.	হিসাব সহকারী	০৭	১২	১৯
১৮.	স্টোর সহকারী	০৫	১০	১৫
১৯.	স্টোর হেলপার	০০	১৪	১৪
২০.	ফোরম্যান	১৬	৫০	৬৬
২১.	লাইনম্যান	৪০	১৫৭	১৯৭
২২.	তড়িৎবিদ	২৭	৬৯	৬৬
২৩.	টেক. এটেনডেন্ট	১০০	১৬০	২৬০
২৪.	নিরাপত্তা পরিদর্শক	০৫	০৮	১৩
২৫.	নিরাপত্তা প্রহরী	৪৯	১৫২	২০১
২৬.	অফিস এটেনডেন্ট	০৭	৭৬	৮৩
২৭.	ম্যাসেঞ্জার	০০	১৯	১৯
২৮.	ঝাড়ুদার	০৮	৭৫	৮৩
২৯.	গাড়ি চালক	১৪	২১	৩৫
৩০.	পাল্প অপারেটর/মালি	০০	৮২	৮২
৩১.	ঈমাম/মোয়াজ্জিন	০০	০৮	০৮
৩২.	কুক/কুক হেলপার/কেয়ারটেকার	০০	৩৪	৩৪
		৫৩৮	১৪১১	১৯৪৯

প্রধান প্রকৌশলী
সঞ্চালন-পশ্চিম (প্রঃ)

প্রধান প্রকৌঃ-এর
দাওরিক সেটআপ

১. প্রঃপ্রকৌঃ= ১	৯. পিএস= ১
২. সহ-প্রঃপ্রকৌঃ= ১	১০. অঃসহ= ১
৩. ব্যঃ হিঃ= ১	১১. হিঃ সহঃ= ১
৪. উবিপ্রঃ= ১	১২. স্টোর সহঃ= ১
৫. সহ-ব্যঃ প্রঃ= ১	১৩. গাড়ি চালক= ২
৬. সহ-প্রকৌঃ= ১	১৪. ম্যাসে.= ১
৭. জুঃসহঃব্যঃহিঃ= ১	১৫. অঃএ্যাটে= ১
৮. জুঃসহঃব্যঃকৌঃ= ১	১৬. ঝাড়ুদার= ১
সর্বমোট=১৭	



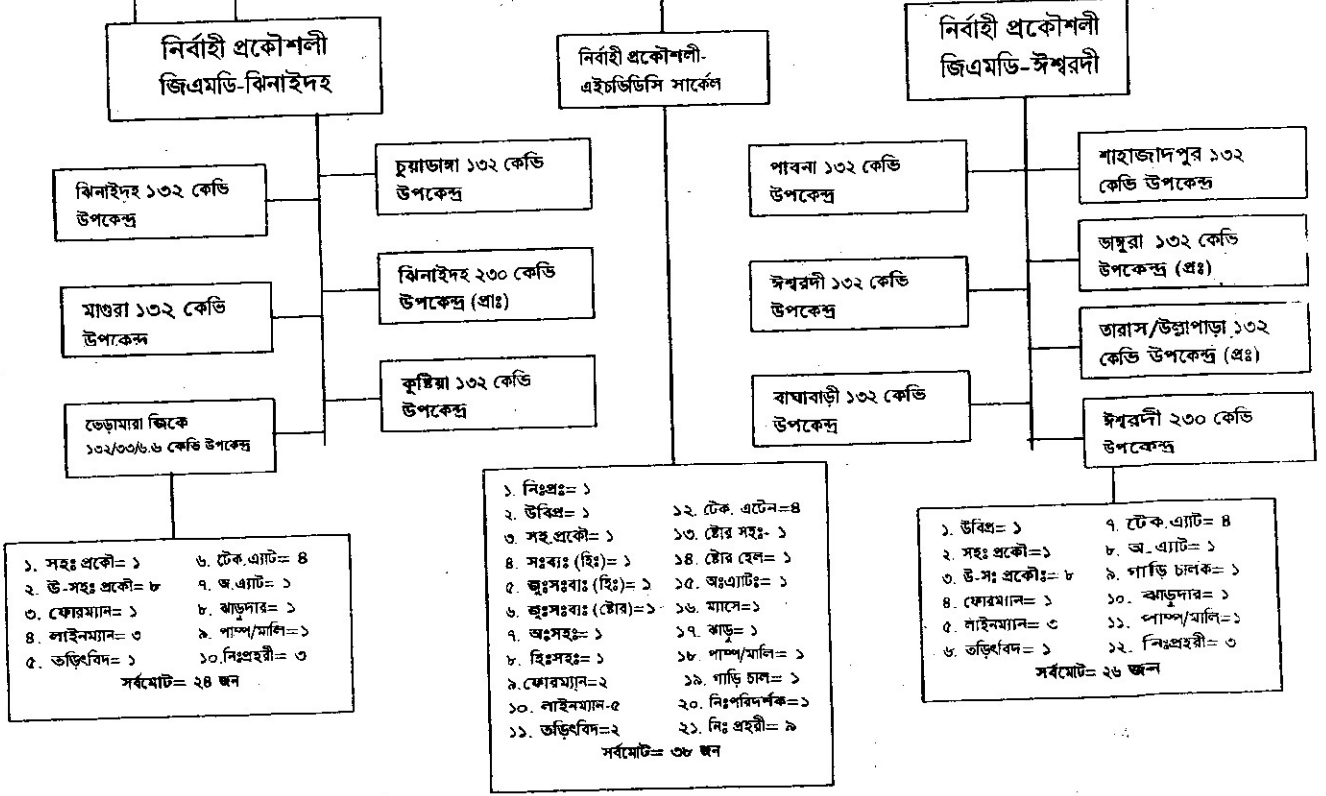
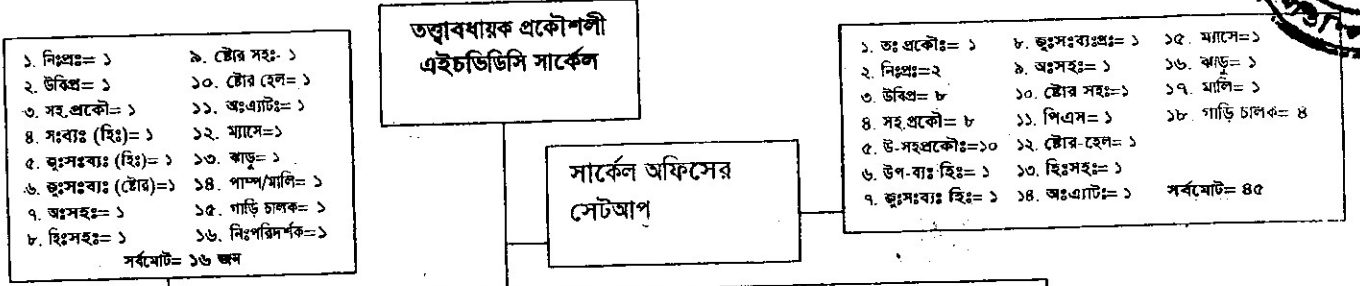
প্রঃপ্রকৌঃ দপ্তর=	১৭
তত্ত্বাবধায়ক দপ্তর (০৬+৪৫)=	১০১
নিঃ প্রকৌঃ দপ্তর=(৩৮+১+১৭৪৮)=	১৭৮৭
কুক=	৮
কুক হেলপার=	৮
কেয়ারটেকার=	১৮
ঈমাম/মোয়াজ্জিন=	৮
কোর্ডিনেশন=	১
সহঃপ্রধান প্রকৌশলী=	১
সর্বমোট=	১৯৪৯

(Handwritten signature)

(Handwritten signature)



১. তত্ত্বাবধায়ক প্রকৌশলী=	০১ জন
২. নির্বাহী প্রকৌশলী=	৫ জন
৩. উপ-বিভাগীয় প্রকৌঃ (৮+৩+২)=	১৩ জন
৪. উপ-ব্যবস্থাপক (হিঃ)=	১ জন
৫. সহঃ প্রকৌশলী (১৩+৩+৮)=	২৪ জন
৬. সহঃ ব্যবস্থাপক (হিঃ)=	৩ জন
৭. উপ-সহঃ প্রকৌঃ (১০৪+১০)=	১১৪ জন
৮. জুঃ সহঃ ব্যবস্থাপক (হিঃ)=	৪ জন
৯. জুঃ সহঃ ব্যবস্থাপক (প্রঃ)=	১ জন
১০. জুঃ সহঃ ব্যবস্থাপক (স্টোর)=	৩ জন
১১. ব্যক্তিগত সচিব=	১ জন
১২. অফিস সহকারী=	৪ জন
১৩. হিসাব সহকারী=	৪ জন
১৪. স্টোর সহকারী=	৪ জন
১৫. স্টোর হেলপার=	৪ জন
১৬. ফোরম্যান (১৩+২)=	১৫ জন
১৭. লাইনম্যান (৩৯+৫)=	৪৪ জন
১৮. তড়িৎবিদ (১৩+২)=	১৫ জন
১৯. টেক.এটেনডেন্ট (৫২+৪)=	৫৬ জন
২০. নিরাপত্তা পরিদর্শক (২+১)=	৩ জন
২১. নিরাপত্তা প্রহরী (৩৯+৯)=	৪৮ জন
২২. অফিস এটেনডেন্ট (১৩+৩+১)=	১৭ জন
২৩. ম্যাসেঞ্জার (৩+১)=	৪ জন
২৪. ঝাড়ুদার (১৩+৩+১)=	১৭ জন
২৫. গাড়ি চালক (২+৩+৪)=	৯ জন
২৬. পাম্প অপারেটর/মালি (১৩+৩+১)=	১৭ জন
২৭. কুক=এইচভিডিসি+ঈশ্বরদী (২+২)	৪ জন
২৮. কুক হেলপার= ৪ জন	৪ জন
২৯. কেয়ারটেকার (৩+৩)=	৬ জন
৩০. ঈমাম/মোয়াজ্জিন	৪ জন
সর্বমোট= (৪৩১+১৮)=	৪৪৯ জন



১. তত্ত্বাবধায়ক সার্কেল এইচভিডিসি=	৪৫	অর্থাৎ (৪৩১+১৪+৪)=	৪৪৯
২. নিঃপ্রকৌঃ এইচভিডিসি=	৩৮		
৩. নিঃপ্রকৌঃ-ঝিনাইদহ=	১৬২		
৪. নিঃপ্রঃ ঈশ্বরদী=	১৮৬		
	৪৩১	কুক=	৪
		কুক হেলপার=	৪
		কেয়ারটেকার=	৬
		ঈমাম/মোয়াজ্জিন=	৪

Handwritten signature

Handwritten mark



তত্ত্বাবধায়ক প্রকৌশলী
গ্রীড সার্কেল-বরিশাল
(প্রস্তাবিত)

সার্কেল অফিসের
সেটআপ

১. ডঃ প্রকৌঃ= ১	৮. অঃসহঃ= ১
২. উবিপ্রঃ= ১	৯. পিএস= ১
৩. সহঃ প্রকৌঃ= ১	১০. অঃএ্যাটঃ= ১
৪. উপ-ব্যঃ হিঃ= ১	১১. ম্যাসেঃ= ১
৫. জুঃসঃব্যঃ হিঃ= ১	১২. খাড়াঃ= ১
৬. জুঃসঃব্যঃ প্রঃ= ১	১৩. মালিঃ= ১
৭. হিঃসহঃ= ১	১৪. গাড়ি চালকঃ= ১
সর্বমোটঃ= ১৪ জন	

১. নিঃপ্রঃ= ১	৯. স্টোর সহঃ= ১
২. উবিপ্রঃ= ১	১০. স্টোর হেলঃ= ১
৩. সহঃ প্রকৌঃ= ১	১১. অঃএ্যাটঃ= ১
৪. সঃব্যঃ (হিঃ)= ১	১২. ম্যাসেঃ= ১
৫. জুঃসঃব্যঃ (হিঃ)= ১	১৩. খাড়াঃ= ১
৬. জুঃসঃব্যঃ (স্টোর)= ১	১৪. পাল্প/মালিঃ= ১
৭. অঃসহঃ= ১	১৫. গাড়ি চালকঃ= ১
৮. হিঃসহঃ= ১	১৬. নিঃপরিদর্শকঃ= ১
সর্বমোটঃ= ১৬ জন	

১. তত্ত্বাবধায়ক প্রকৌশলী=	০১ জন
২. নির্বাহী প্রকৌশলী=	০২ জন
৩. উপ-বিভাগীয় প্রকৌঃ=	০৪ জন
৪. উপ-ব্যবস্থাপক (হিঃ)=	১ জন
৫. সহঃ প্রকৌশলী (১১+৩)=	১৪ জন
৬. সহঃ ব্যবস্থাপক (হিঃ)=	২ জন
৭. উপ-সহঃ প্রকৌশলী=	৮৮ জন
৮. জুঃ সহঃ ব্যবস্থাপক (হিঃ)=	৩ জন
৯. জুঃ সহঃ ব্যবস্থাপক (প্রঃ)=	১ জন
১০. জুঃ সহঃ ব্যবস্থাপক (স্টোর)=	২ জন
১১. ব্যক্তিগত সচিব=	১ জন
১২. অফিস সহকারী=	৩ জন
১৩. হিসাব সহকারী=	৩ জন
১৪. স্টোর সহকারী=	২ জন
১৫. স্টোর হেলপার=	২ জন
১৬. ফোরম্যান=	১১ জন
১৭. লাইনম্যান=	৩৩ জন
১৮. তড়িৎবিদ=	১১ জন
১৯. টেক এটেনডেন্ট=	৪৪ জন
২০. নিরাপত্তা পরিদর্শক=	২ জন
২১. নিরাপত্তা প্রহরী=	৩৩ জন
২২. অফিস এটেনডেন্ট (১১+৩)=	১৪ জন
২৩. ম্যাসেঞ্জার=	৩ জন
২৪. খাড়ুদার (১১+৩)=	১৪ জন
২৫. গাড়ি চালক=	৪ জন
২৬. পাল্প অপারেটর/মালি (১১+৩)=	১৪ জন
২৭. কুক=	বরিশাল রেট ১ জন
২৮. কুক হেলপার=	হাউজের ১ জন
২৯. কেয়ারটেকার=	জন্য ৩ জন
সর্বমোট (৩১২+৫)= ৩১৭ জন	

নির্বাহী প্রকৌশলী
জিএমডি-ফরিদপুর

- ফরিদপুর ১৩২ কেডি উপকেন্দ্র
- মাদারীপুর ১৩২ কেডি উপকেন্দ্র
- গোপালগঞ্জ ১৩২ কেডি উপকেন্দ্র
- রাজবাড়ী ১৩২ কেডি উপকেন্দ্র (প্রঃ)
- শরীয়তপুর ১৩২ কেডি উপকেন্দ্র (প্রঃ)

১. সহঃ প্রকৌঃ= ১	৬. টেক এ্যাটঃ= ৪
২. উ-সহঃ প্রকৌঃ= ৮	৭. অ এ্যাটঃ= ১
৩. ফোরম্যান= ১	৮. খাড়ুদার= ১
৪. লাইনম্যান= ৩	৯. পাল্প/মালিঃ= ১
৫. তড়িৎবিদ= ১	১০. নিঃপ্রহরী= ৩
সর্বমোটঃ= ২৪ জন	

নির্বাহী প্রকৌশলী
জিএমডি-বরিশাল

- বরিশাল ১৩২ কেডি উপকেন্দ্র
- পটুয়াখালী ১৩২ কেডি উপকেন্দ্র
- ভাতারিয়া ১৩২ কেডি উপকেন্দ্র
- ভোলা ১৩২ কেডি উপকেন্দ্র (প্রঃ)
- কুম্বাকাটা ১৩২ কেডি উপকেন্দ্র (প্রঃ)
- বরিশাল ২০০/১৩২ কেডি উপকেন্দ্র (প্রঃ)

১. উবিপ্রঃ= ১	৭. টেক এ্যাটঃ= ৪
২. সহঃ প্রকৌঃ= ১	৮. অ এ্যাটঃ= ১
৩. উ-সঃ প্রকৌঃ= ৮	৯. গাড়ি চালকঃ= ১
৪. ফোরম্যান= ১	১০. খাড়ুদারঃ= ১
৫. লাইনম্যান= ৩	১১. পাল্প/মালিঃ= ১
৬. তড়িৎবিদ= ১	১২. নিঃপ্রহরী= ৩
সর্বমোটঃ= ২৬ জন	

তত্ত্বাঃ প্রকৌঃ বরিশাল=	১৪	
নিঃ প্রকৌঃ-ফরিদপুর=	১৩৬	অর্থাৎ (৩১২+৫)= ৩১৭
নিঃ প্রকৌঃ-বরিশাল=	১৬২	
	৩১২	

হসি

Handwritten signature or mark.