



পিজিসিবি শ্রমিক কর্মচারী লীগ - সিবিএ

রেজিঃ বি-২১১৭

সিবিএ কার্যালয় : বিদ্যুৎ ভবন, ৭ম তলা, ১ আব্দুল গনি রোড, ঢাকা-১০০০।

সূত্র : শিক্ষারক্ষা/কেনিক/১৪/১৯২

তারিখ : ২৫/০৫/১৪

বরাবর,
ব্যবস্থাপনা পরিচালক
পাওয়ার গ্রীড কোম্পানী অব বাংলাদেশ লিঃ
আইইবি ভবন, রমনা, ঢাকা-১০০০।

বিষয় : পিজিসিবি শ্রমিক কর্মচারী লীগ, বি-২১১৭ (সিবিএ) কর্তৃক প্রস্তাবিত সংশোধিত সেটআপ-২০১৪ দাখিল প্রসঙ্গে।

সূত্র নং : শিক্ষারক্ষা/কেনিক/১৪/১৯২, তারিখ : ২৫/০৫/২০১৪ ইং


মহোদয়,

উপরোক্ত বিষয় ও সূত্রের আলোকে আপনার সদয় অবগতি ও প্রয়োজনীয় ব্যবস্থা গ্রহণ করার লক্ষ্যে জানানো যাচ্ছে যে, সংশোধিত সেটআপ অনুমোদনের উপর অত্র সংগঠনের পক্ষ হতে ২৫/০৫/২০১৪ ইং তারিখ আপনার বরাবরে একখানা পত্র প্রেরণ করা হয়েছিল। পত্র প্রাপ্তির পর আপনি আমাদেরকে মৌখিকভাবে সেট-আপের উপর কোন বক্তব্য থাকলে তা লিখিত আকারে জানানোর নির্দেশনা দিয়েছিলেন। সে আলোকে অত্র সংগঠন পিজিসিবি প্রতিষ্ঠানের আগামী ০৫ (পাঁচ) বছরের জনবলের লক্ষ্য মাত্রা নির্ধারণ করে একখানা সেট-আট তৈরি করতঃ আপনার বরাবরে দাখিল করা হলো (সেট-আপের কপি সংযুক্ত, পাতা : ১-৩৬)।

উল্লেখ্য যে, পিজিসিবি প্রতিষ্ঠানের অবকাঠামো, দেশের ভৌগোলিক অবস্থায় উপকেন্দ্র নির্মাণ, লাইনসমূহ বর্তমান জনবল বিবেচনা করে এ সেটআপ তৈরি করা হয়েছে। সময় স্বল্পতা, তথ্য সরবাহ ও তথ্য সংগ্রহে শৈথিল্যতা সব কিছু বিবেচনা করে সেটআপ তৈরিতে অনেক ভুলভ্রান্তি থাকতে পারে, এর পরেও আমরা মনে করি তৈরিকৃত এ সেট-আপ পিজিসিবি প্রতিষ্ঠানের প্রশাসনিক কর্মকাণ্ডে কিছুটা হলেও সহায়ক হিসাবে কাজে আসবে।

অতএব, মহোদয়ের নিকট আবেদন সিবিএ কর্তৃক দাখিলকৃত সেটআপের বাস্তব অবস্থা বিবেচনায় নিয়ে অনুমোদনের পূর্বে সিবিএ প্রতিষ্ঠানের সাথে আলোচনা করতঃ পরবর্তী প্রয়োজনীয় ব্যবস্থা গ্রহণের নিমিত্তে বিশেষভাবে অনুরোধ করা হলো।

ধন্যবাদান্তে,

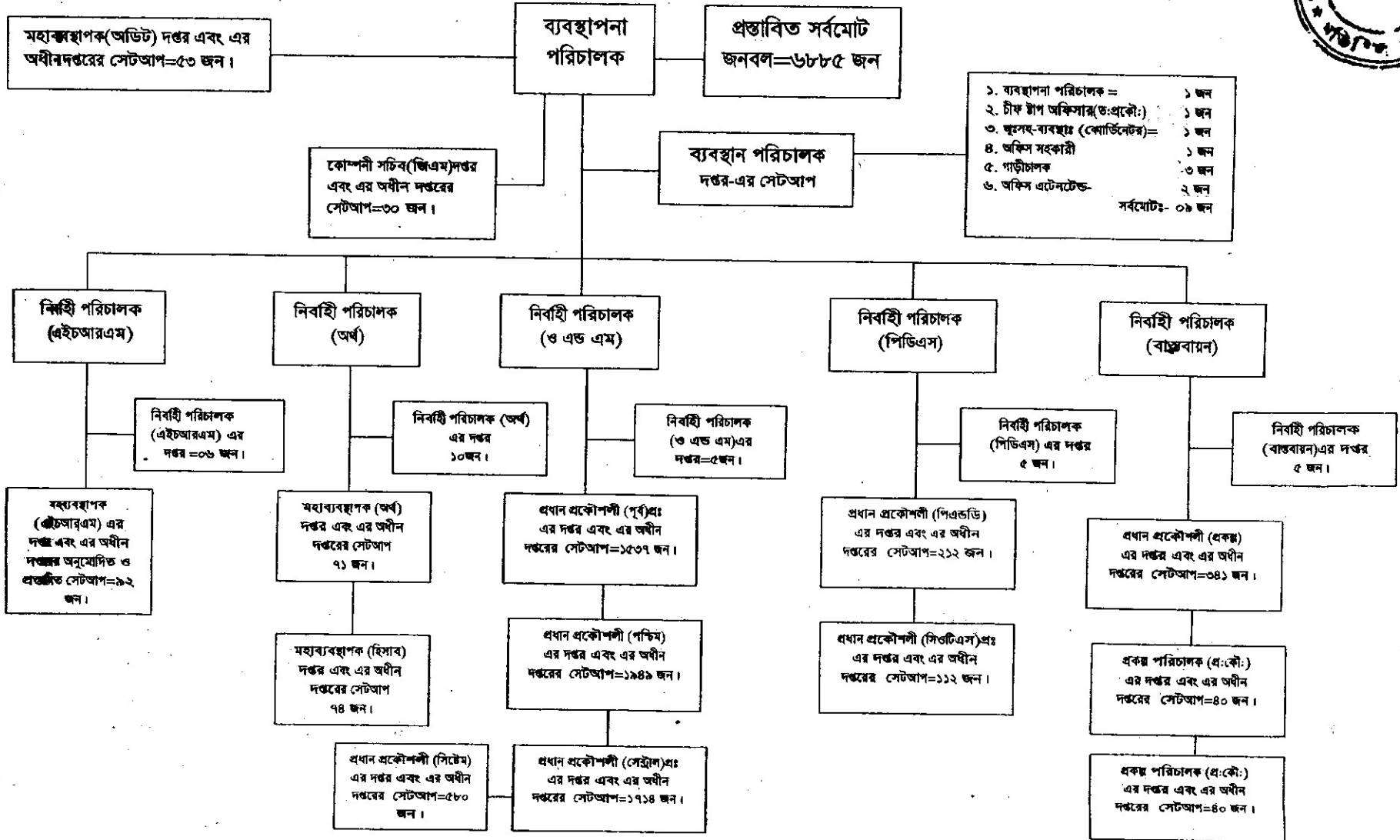

(মোঃ নূরুল আমীন)
সাধারণ সম্পাদক

অনুলিপিঃ-

০১. মাননীয় প্রতিমন্ত্রী, বিদ্যুৎ জ্বালানী ও খনিক সম্পদ মন্ত্রণালয়, সচিবালয়, ঢাকা।
০২. মাননীয় সচিব, বিদ্যুৎ বিভাগ, বিদ্যুৎ জ্বালানী ও খনিজ সম্পদ মন্ত্রণালয়, সচিবালয় ঢাকা।
০৩. মাননীয় সচিব, শ্রম ও কর্মসংস্থান মন্ত্রণালয়, সচিবালয় ঢাকা।
০৪. মাননীয় শ্রম-পরিচালক, শ্রমপরিদপ্তর, গণপ্রজাতন্ত্রী বাংলাদেশ সরকার, ৪, রাজউক এভিনিউ, ঢাকা।
০৫. মাননীয় নিবাহী পরিচালক (এইচআরএম/অর্থ/ওএডএম/পিএন্ডডি) পিজিসিবি, ঢাকা।
০৬. সকল প্রধান প্রকৌশলী/মহাব্যবস্থাপক-----
০৭. সকল তত্ত্বাবধায়ক প্রকৌশলী/উপ-মহাব্যবস্থাপক/কোম্পানী সচিবব-----
০৮. সকল নিবাহী প্রকৌশলী/ব্যবস্থাপক-----
০৯. সকল উপ-বিভাগীয় প্রকৌশলী/উপ-ব্যবস্থাপক (হিঃ ও প্রঃ)-----
১০. সভাপতি/সাধারণ সম্পাদক, জাতীয় শ্রমিক লীগ, ২৩, বঙ্গবন্ধু এভিনিউ, ঢাকা।
১১. সভাপতি/সাধারণ সম্পাদক, বাংলাদেশ বিদ্যুৎ শ্রমিক কর্মচারী ফেডারেশন, ৯বি মতিঝিল বা/এ, ঢাকা।
১২. সভাপতি/সাধারণ সম্পাদক-----শাখা কমিটি।
১৩. দপ্তর কপি।

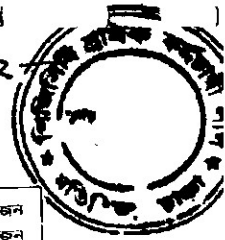
জাতীয় শ্রমিক লীগ ও বাংলাদেশ বিদ্যুৎ শ্রমিক কর্মচারী ফেডারেশন- বি-২১৪২ এর অন্তর্ভুক্ত
কেন্দ্রীয় কার্যালয় : এন এল ডি সি কমপ্লেক্স, আফতাব নগর, বাড্ডা, ঢাকা-১২১২

পিজিসিবি শ্রমিক কর্মচারী লীগ
বি-২১১৭ (সিবিএ) কর্তৃক পেশকৃত
২০১৪ ইং সালের সংশোধিত সেট-আপ (প্রস্তাবিত)

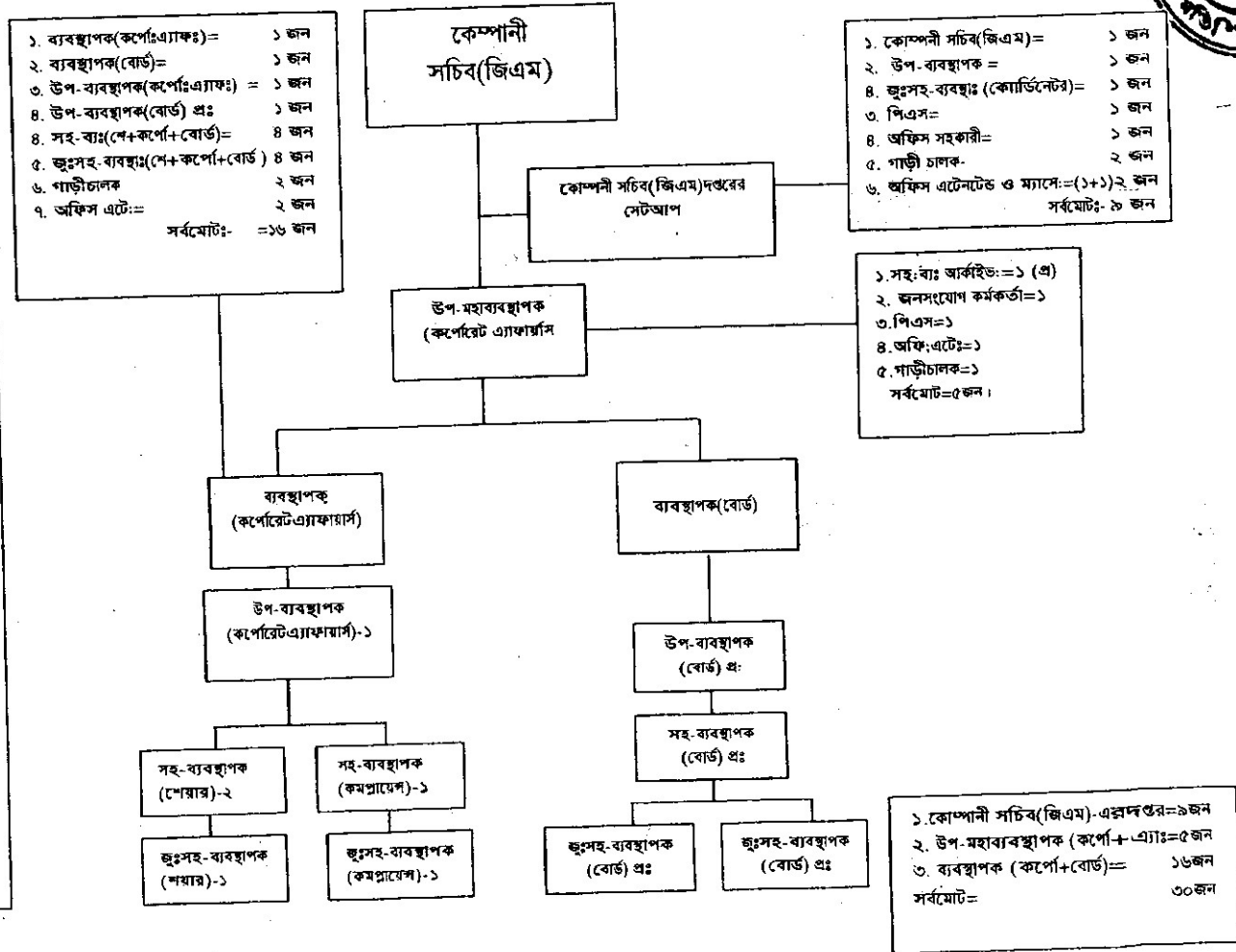


Handwritten signature or initials.

Handwritten mark or signature.



ক্রম.	পদের নাম	অনুযোজিত	চাহিদাকৃত	মোট প্রস্তাবিত
০১.	কোম্পানী সচিব (জিএম)	০১	০০	০১ জন
০২.	উপ-মহাব্যবস্থাপক (কর্পোরেট)=	০১	০০	০১ জন
০৩.	ব্যবস্থাপক (কর্পোরেট+এ্যাফঃ)=	০১	০০	০১ জন
০৪.	ব্যবস্থাপক (বোর্ড) প্রস্তাবিত =	০১	০০	০১ জন
০৫.	উপ-ব্যবস্থাপক (কর্পোরেট+এ্যাফঃ)=	০১	০০	০১ জন
০৬.	উপ-ব্যবস্থাপক (বোর্ড)=	০১	০০	০১ জন
০৭.	সহ-ব্যবস্থাপক (শেয়ার)	০১	০১	০২ জন
০৮.	সহ-ব্যবস্থাপক (কমপ্রায়ের)=	০১	০০	০১ জন
০৯.	সহ-ব্যবস্থাপক (আর্কাইভ)=	০১	০০	০১ জন
১০.	জনসংযোগ কর্মকর্তা	০১	০০	০১ জন
১১.	জুঃসহঃ ব্যবস্থাপক (শেয়ার)	০১	০০	০১ জন
১২.	জুঃসহঃ ব্যবস্থাপক (কমপ্রায়ের)	০০	০১	০১ জন
১৩.	জুঃসহঃ ব্যবস্থাপক (বোর্ড)	০২	০০	০২ জন
১৪.	জুঃসহঃ ব্যবস্থাপক (কোর্ডিনেশন)	০০	০১	০১ জন
১৫.	বার্জিগত সচিব=	০২	০০	০২ জন
১৬.	অফিস সহকারী=	০১	০১	০২ জন
১৭.	গাড়ী চালক=	০২	০৩	০৫ জন
১৮.	অফিস এটেন্ডেন্ট=	০৩	০২	০৫ জন
সর্বমোট=				৩০ জন



- ব্যবস্থাপক(কর্পো+এ্যাফঃ)= ১ জন
- ব্যবস্থাপক(বোর্ড)= ১ জন
- উপ-ব্যবস্থাপক(কর্পো+এ্যাফঃ) = ১ জন
- উপ-ব্যবস্থাপক(বোর্ড) প্রঃ ১ জন
- সহ-ব্যঃ(শে+কর্পো+বোর্ড)= ৪ জন
- জুঃসহঃ-ব্যবস্থঃ(শে+কর্পো+বোর্ড) ৪ জন
- গাড়ীচালক ২ জন
- অফিস এটে= ২ জন
- সর্বমোটঃ =১৬ জন

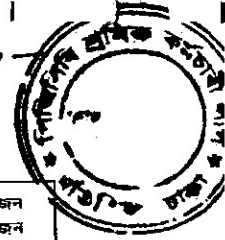
- কোম্পানী সচিব(জিএম)= ১ জন
- উপ-ব্যবস্থাপক = ১ জন
- জুঃসহঃ-ব্যবস্থঃ (কোর্ডিনেশন)= ১ জন
- পিএস= ১ জন
- অফিস সহকারী= ১ জন
- গাড়ী চালক= ২ জন
- অফিস এটেন্ডেন্ট ও ম্যানেঃ=(১+১)২ জন
- সর্বমোটঃ= ৯ জন

- সহঃব্যঃ আর্কাইভঃ=১ (প্র)
- জনসংযোগ কর্মকর্তা=১
- পিএস=১
- অফিঃ-এটেঃ=১
- গাড়ীচালক=১
- সর্বমোটঃ=৫ জন।

- কোম্পানী সচিব(জিএম)-এক্সদপ্তর=৯ জন
- উপ-মহাব্যবস্থাপক (কর্পো+এ্যাফঃ)=৫ জন
- ব্যবস্থাপক (কর্পো+বোর্ড)= ১৬ জন
- সর্বমোটঃ= ৩০ জন

স্বাক্ষর

স্বাক্ষর



মহাব্যবস্থাপক(অডিট)

১. উপ-মহাব্যবস্থাপক(অডিট)ওএডএম=১ জন
 ২. উপ-মহাব্যবস্থাপক(অডিট)প্র:সর, অন্য=১ জন
 ৩. ব্যবস্থাপক(অডিট) ও অন্যান্য= ৩ জন
 ৪. উপ-ব্যবস্থাপক(অডিট) অন্যান্য= ৬ জন
 ৫. সহ-ব্যবস্থাঃ (অডিট ও অন্যান্য)= ১২ জন
 ৬. জু:সহ:বা: (অডিট ও অন্যান্য)= ১২ জন
 ৭. পিএস= ২ জন
 ৮. অফিস সহকারী= ২ জন
 ৯. গাড়ী চালক= ২ জন
 ১০. অফিস এটেনডেন্ট= ২ জন
- সর্বমোটঃ- ৪৩ জন

১. মহাব্যবস্থাপক(অডিট)= ১ জন
 ২. ব্যবস্থাপক(অডিট)= ১ জন
 ৩. উপ-ব্যবস্থাপক(অডিট)= ১ জন
 ৪. জু:সহ-ব্যবস্থাঃ (কোঅর্ডিনেটর)= ১ জন
 ৫. পিএস= ১ জন
 ৬. অফিস সহকারী= ১ জন
 ৭. গাড়ী চালক= ২ জন
 ৮. অফিস এটেনডেন্ট= ২ জন
- সর্বমোটঃ- ১০ জন

মহাব্যবস্থাপক (অডিট) এর সেটআপ

উপ-মহাব্যবস্থাপক(অডিট) (ওএডএম)

উপ-মহাব্যবস্থাপক- (অডিট) প্রকল্প, সরকারী ও অন্যান্য

ব্যবস্থাপক(অডিট) প্রকল্প, সরকারী, এমআইএস

ব্যবস্থাপক(অডিট) জিএমডি দপ্তর

ব্যবস্থাপক(অডিট) অন্যান্য দপ্তর

উপ-ব্যঃ-অঃ-১
সহঃব্য-অঃ-২
জুঃসহঃব্যঃঅঃ২

উপ-ব্যঃ-অঃ-১
সহঃব্য-অঃ-২
জুঃসহঃব্যঃঅঃ২

উপ-ব্যঃ-অঃ-১
সহঃব্য-অঃ-২
জুঃসহঃব্যঃঅঃ২

উপ-ব্যঃ-অঃ-১
সহঃব্য-অঃ-২
জুঃসহঃব্যঃঅঃ২

উপ-ব্যঃ-অঃ-১
সহঃব্য-অঃ-২
জুঃসহঃব্যঃঅঃ২

উপ-ব্যঃ-অঃ-১
সহঃব্য-অঃ-২
জুঃসহঃব্যঃঅঃ২

১. মহা-ব্যবস্থাপক (অডিট)-এর দপ্তর ১০ জন
 ২. উপ-মহাব্যবস্থাপক (অডিট ও অন্যান্য) ৪৩ জন
- সর্বমোট= ৫৩ জন

ক্রম.	পদের নাম	অনুমোদিত	চাহিদাকৃত	মোট প্রকল্পিত
০১.	মহা-ব্যবস্থাপক (অডিট)	০১	০০	০১ জন
০২.	উপ-মহাব্যবস্থাপক (অডিট)=	০১	০০	০১ জন
০৩.	উপ-মহাব্যবস্থাপক (অডিট ও অন্যান্য)	০১	০০	০১ জন
০৮.	ব্যবস্থাপক (অডিট ও অন্যান্য)=	০৩	০১	০৪ জন
১০.	উপ-ব্যবস্থাপক (অডিট ও অন্যান্য)=	০৬	০১	০৭ জন
১২.	সহ-ব্যবস্থাপক (অডিট ও অন্যান্য)	০৬	০৬	১২ জন
১৪.	জু:সহ: ব্যবস্থাপক (অডিট ও অন্যান্য)	০৯	০৩	১২ জন
১৬.	জু:সহ: ব্যবস্থাপক (কোঅর্ডিনেশন)	০০	০১	০১ জন
১৫.	অফিস সহকারী=	০৩	০০	০৩ জন
১৬.	অফিস সহকারী=	০০	০৩	০৩ জন
১৭.	গাড়ী চালক=	০৩	০১	০৪ জন
১৮.	অফিস এটেনডেন্ট=	০৩	০১	০৪ জন
সর্বমোট=		৩৬	১৭	৫৩ জন

স্বাক্ষর

স্বাক্ষর



ক্র.সং.	পদের নাম	অনুযোজনীয়	চাহিদাকৃত	মোট প্রত্যাশিত
০১.	নির্বাহী পরিচালক (এইচআরএম)	০১	০০	০১ জন
০২.	মহাব্যবস্থাপক (এইচআরএম)=	০১	০০	০১ জন
০৩.	উপ-মহাব্যবস্থাপক (এইচ+সার্ভিস)	০২	০০	০২ জন
০৪.	সহকারী পরিচালক=	০৭	০০	০৭ জন
	(এইচ+প্রশি+সার্ভিস+নিঃ+যা+আই)			
০৫.	উপ-সহকারী পরিচালক=	১০	০১	১১ জন
	(এইচ+প্রশি+সার্ভিস+নিঃ+যা+আই)			
০৬.	সহ-সহকারী পরিচালক=	১৯	০১	২০ জন
	(এইচ+প্রশি+সার্ভিস+নিঃ+ক+আই)			
০৭.	সহ-সহকারী পরিচালক (কোর্ডিনেটর)	০১	০০	০১ জন
০৮.	জুনিয়র সহকারী পরিচালক=	০০	১১	১১ জন
	(এইচ+প্রশি+সার্ভিস+নিঃ+ক+আই)=			
০৯.	উপ-সহ-প্রকৌঃ (যল)	০১	০০	০১ জন
১০.	ব্যক্তিগত সচিব=	০৩	০০	০৩ জন
১১.	অফিস সহকারী কাম কম্পিউট=	১২	০০	১২ জন
১২.	ইনিস্পেক্টর কাম ডেসপ্যাচ	০৩	০০	০৩ জন
১৩.	নিরাপত্তা পরিদর্শক	০৪	০০	০৪ জন
১৪.	মাসপত্রিক	০২	০০	০২ জন
১৫.	গাড়ি চালক=	০৪	০৪	০৮ জন
১৬.	অফিস এ্যাটেনডেন্ট=	১০	০০	১০ জন
১৭.	টেক এ্যাটেনডেন্ট	০১	০০	০১ জন
	সর্বমোট=	৮১	১৭	৯৮ জন

নির্বাহী পরিচালক-
এইচআরএম

নির্বাহী পরিচালক এইচআরএম
দপ্তরের সেটআপ

মহাব্যবস্থাপক
(এইচআরএম) এবং
এর অধীন দপ্তরের
জনবল=৯২

- ১. নির্বাহী পরিচালক= ১ জন
 - ২. উপ-সহকারী পরিচালক (এইচআরএম)= ১ জন
 - ৩. সহ-সহকারী পরিচালক (কোর্ডিনেটর)= ১ জন
 - ৪. গাড়ী চালক= ২ জন
 - ৫. অফিস এ্যাটেনডেন্ট= ১ জন
- সর্বমোট= ০৬ জন

- ১. নির্বাহী পরিচালক (এইচআরএম)-এর দপ্তর ০৬ জন
 - ২. মহাব্যবস্থাপক (এইচআরএম) ৯২ জন
- ৯৮ জন

Handwritten signature

Handwritten signature



ক্রম	পদের নাম	অনুযোজিত	চাহিদাকৃত	মোট প্রস্তাবিত
০১	মহাব্যবস্থাপক (এইচআরএম)=	০১	০০	০১ জন
০২	উপ-মহাব্যবস্থাপক (এইচ+সার্ভিস)	০২	০০	০২ জন
০৩	ব্যবস্থাপক=	০৭	০০	০৭ জন
	(এইচ+প্রশি+সার্+নিঃ+যা+আই)			
০৪	উপ-ব্যবস্থাপক=	১০	০০	১০ জন
	(এইচ+প্রশি+সার্+নিঃ+যা+আই)			
০৫	সহ-ব্যবস্থাপক=	১৯	০১	২০ জন
	(এইচ+প্রশি+সার্+নিঃ+যা+আই)			
০৬	জুঃসহঃ ব্যবস্থাপক=	০০	১১	১১ জন
	(এইচ+প্রশি+সার্+নিঃ+যা+আই)=			
০৭	উপ-সহ-প্রকৌঃ (যান)	০১	০০	০১ জন
০৮	বাহিনী সচিব=	০৩	০০	০৩ জন
০৯	অফিস সহকারী কাম কম্পিউঃ	১২	০০	১২ জন
১০	নির্দেশনিস্ট কাম ডেসপ্যাচ	০৩	০০	০৩ জন
১১	নির্দেশনা পরিদর্শক	০৪	০০	০৪ জন
১২	মাসেঞ্জার	০২	০০	০২ জন
১৩	গাড়ি চালক=	০৪	০২	০৬ জন
১৪	অফিস এ্যাটেনডেন্ট=	০৯	০০	০৯ জন
১৫	টেক এ্যাটেনডেন্ট	০১	০০	০১ জন
	সর্বমোট=	৭৮	১৪	৯২ জন

১. ব্যবস্থাপক (এইচ+প্রশি+সার্+নিঃ+যা+আই)= ৭ জন
 ২. উপ-ব্যবঃ (এইচ+প্রশি+সার্+নিঃ+যা+আই)= ১০ জন
 ৩. সহ-ব্যবঃ (এইচ+প্রশি+সার্+নিঃ+যা+আই)= ১৯ জন
 ৪. জুঃসহঃ (এইচ+প্রশি+সার্+নিঃ+যা+আই)= ১১ জন
 ৫. অফিস সহকারী কাম কম্পিউঃ ১২ জন
 ৬. রিসিপসনিস্ট ০৩ জন
 ৭. মাসেঞ্জার= ০২ জন
 ৮. নির্দেশনা পরিদর্শক= ০৪ জন
 ৯. অফিস এ্যাটেনডেন্ট= ০৬ জন
 ১০. গাড়ি চালক= ০৬ জন
 ১১. টেক এ্যাটেনডেন্ট= ০১ জন
 ১২. উপ-সহ-প্রকৌঃ (যান)= ০১ জন
- সর্বমোটঃ ৭৯ জন

মহাব্যবস্থাপক
(এইচআরএম)

মহাব্যবস্থাপক (এইচআরএম)
দপ্তরের স্টেটআপ

১. মহাব্যবস্থাপক, এইচআরএম= ১ জন
২. সহ-ব্যঃ এইচআরএম= ১ জন (প্রঃ)
৩. পিএস = ১ জন
৪. অফিস এটেনডেন্ট= ১ জন
৫. গাড়ি চালক= ১ জন
- সর্বমোট= ৫ জন

উপ-মহাব্যবস্থাপক
(এইচআরএম)

উপ-মহাব্যবস্থাপক
(সার্ভিস)

১. উপ-মহাব্যবস্থাপক= ২ জন
২. পিএস= ২ জন
৩. অফিস এ্যাটেনডেন্ট= ২ জন
৪. গাড়ি চালক= ২ জন
- সর্বমোট=০৮ জন

ব্যবস্থাপক
এইআরএম/প্রশিক্ষণ
২+১= ৩

ব্যবস্থাপক
সার্ভিস/নিরা/যানবাহন
১+১+১=৩

ব্যবস্থাপক
(আইন)-১

উপ-ব্যবস্থাপক
এইচআরএম/প্রশিক্ষণ
৩+২= ৫

উপ-ব্যবস্থাপক
সার্ভিস/নিরা/যানবাহন
২+১+১=৪

উপ-ব্যবস্থাপক
(আইন)-১

সহ-ব্যবস্থাপক
এইআরএম/প্রশিক্ষণ
৯+৪= ১৩

সহ-ব্যবস্থাপক
সার্ভিস/নিরা/যানবাহন
৩+১+১=৫

সহ-ব্যবস্থাপক
(আইন)

জুঃ সহ-ব্যবস্থাপক
(আইন)-১

জুঃ সহ-ব্যবস্থাপক
এইচআরএম/প্রশিক্ষণ
২+২= ৪

উপ-সহ-প্রকৌশলী
(সার্ভিস)

জুঃ সহঃ ব্যবস্থাপক
(সার্ভিস/নিরা/যানবাহন
২+২+২=৬

অফিস সহকারী কাম
কম্পিউঃ=৭x১=৭

অফিস সহকারী কাম
কম্পিউঃ=৫x১=৫

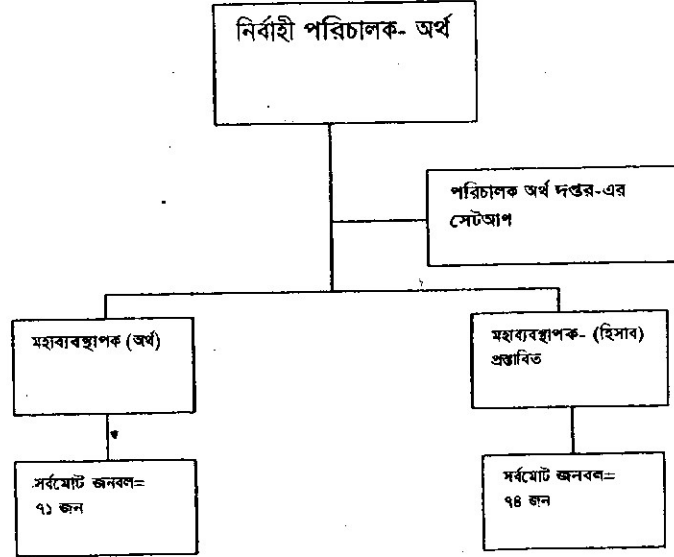
১. মহাব্যবস্থাপক (এইচআরএম)-এর দপ্তর ০৫ জন
 ২. উপ-মহাব্যবস্থাপক (এইচআর/সার্ভিস) ০৮ জন
 ৩. ব্যবস্থাপক (এইচ+প্রশি+সার্+নিঃ+যা+আই) ৭৯ জন
- ৯২ জন

স্বাক্ষর

স্বাক্ষর



ক্রম.	পদের নাম	অনুযোজিত	মহিন্দাকৃত	মোট প্রত্যাখিত
০১.	নির্বাহী পরিচালক (অর্থ)	০১	০০	০১ জন
০২.	মহাব্যবস্থাপক (অর্থ)=	০১	০০	০১ জন
০৩.	মহাব্যবস্থাপক (হিসাব)-প্রত্যাখিত	০০	০১	০১ জন
০৪.	উপ-মহাঃ সাধাবণ হিসাব =	০১	০০	০১ জন
০৫.	উপ-মহাঃ প্রকল্প হিসাব ও কমপ্লয়েন্স	০১	০০	০১ জন
০৬.	উপ-মহাঃ বাজেট ও প্রকল্প	০১	০০	০১ জন
০৭.	উপ-মহাঃ কোষাগার	০১	০০	০১ জন
০৮.	ব্যবস্থাপক (অর্থ)=	০৬	০১	০৭ জন
০৯.	ব্যবস্থাপক (হিসাব)=	০৩	০৩	০৬ জন
১০.	উপ-ব্যবস্থাপক (অর্থ)=	১০	০১	১১ জন
১১.	উপ-ব্যবস্থাপক (হিসাব)=	০৯	০০	০৯ জন
১২.	সহ-ব্যবস্থাপক (অর্থ)	১৩	০১	১৪ জন
১৩.	সহ-ব্যবস্থাপক (হিসাব)=	১১	০৩	১৪ জন
১৪.	জুঃ সহঃ ব্যবস্থাপক (অর্থ)	০২	১১	১৩ জন
১৫.	জুঃ সহঃ ব্যবস্থাপক (হিসাব)	০৫	১০	১৫ জন
১৬.	জুঃ সহঃ ব্যবস্থাপক (কোর্ডিনেশন)	০১	০০	০১ জন
১৭.	ব্যক্তিগত সচিব=	০৬	০১	০৭ জন
১৮.	অফিস সহকারী=	০০	০৭	০৭ জন
১৭.	হিসাব সহকারী=	০৪	০	০৪ জন
১৮.	গাড়ি চালক=	০৭	১৫	২২ জন
১৯.	অফিস এটেন্ডেন্ট=	০৭	১১	১৮ জন
	সর্বমোট=	৯০	৬৫	১৫৫ জন

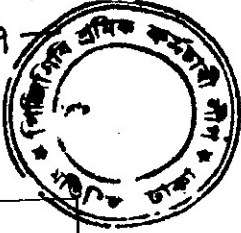


১. নির্বাহী পরিচালক, অর্থ=	১ জন
২. ব্যবস্থাপক, হিসাব/অর্থ/অডিট=	১ জন
৩. উপ-ব্যবস্থাপক, হিসাব/অর্থ/অডিট=	১ জন
৪. জুঃসহ-ব্যবস্থঃ (কোর্ডিনেটর)=	১ জন
৫. পিএস=	১ জন
৬. অফিস সহকারী=	১ জন
৭. গাড়ী চালক=	২ জন
৮. অফিস এটেন্ডেন্ট=	২ জন
সর্বমোট=	১০ জন

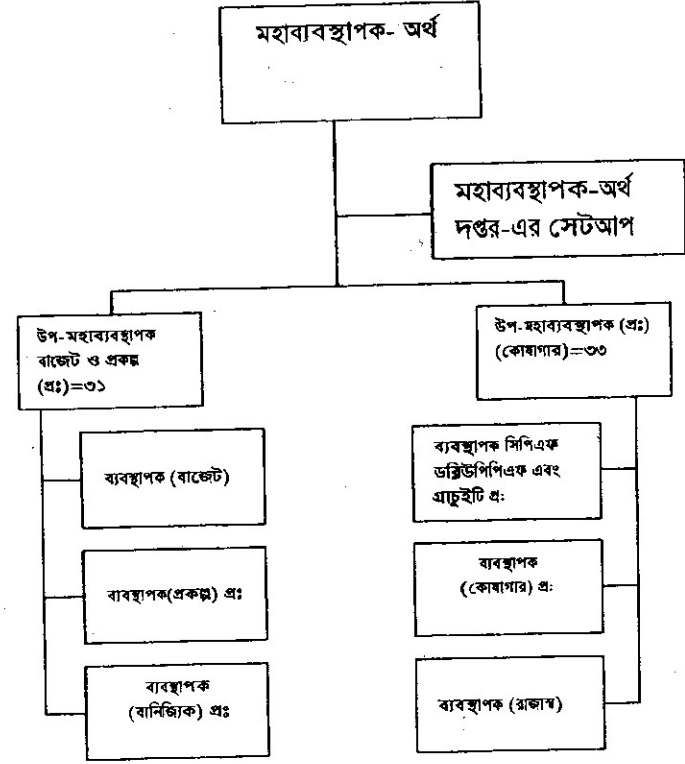
১. পরিচালক (অর্থ)-এর দপ্তর	১০ জন
২. মহাব্যবস্থাপক (অর্থ)	৭১ জন
৩. মহাব্যবস্থাপক (হিসাব)=	৭৪ জন
সর্বমোট	১৫৫ জন

স্বাক্ষর

স্বাক্ষর



ক্রম.	পদের নাম	অনুসোদিত	চরিত্রাকৃৎ	মোট প্রস্তাবিত
০১.	মহাব্যবস্থাপক, অর্থ=	০১	০০	০১ জন
০২.	উপ-মহাঃ বাজেট ও প্রকল্প=	০০	০১	০১ জন
০৩.	উপ-মহাঃ কোষাগার=	০০	০১	০১ জন
০৪.	স্ব-ব্যবস্থাপক, (সহ+প্র+বণি+কো+সি+অন্যান্য) =	০৪	০২	০৬ জন
০৫.	উপ-ব্যবস্থাপক, (সহ+প্র+বণি+কো+সি+অন্যান্য) =	১০	০১	১১ জন
০৬.	সহ-ব্যবস্থাপক, (সহ+প্র+বণি+কো+সি+অন্যান্য) =	১৩	০২	১৫ জন
০৭.	জুনিয়র সহঃ ব্যবস্থাপক, (সহ+প্র+বণি+কো+সি+অন্যান্য) =	০১	১০	১১ জন
০৮.	ব্যক্তিগত সচিব	০৩	০০	০৩ জন
০৯.	অফিস সহকারী	০০	০০	০৩ জন
১০.	হিসাব সহকারী	০০	০২	০২ জন
১১.	গাড়ি চালক	০৩	০৭	১০ জন
১২.	অফিস এ্যাটেনডেন্ট=	০৩	০৪	০৭ জন
	সর্বমোট=	৩৮	৩৩	৭১ জন

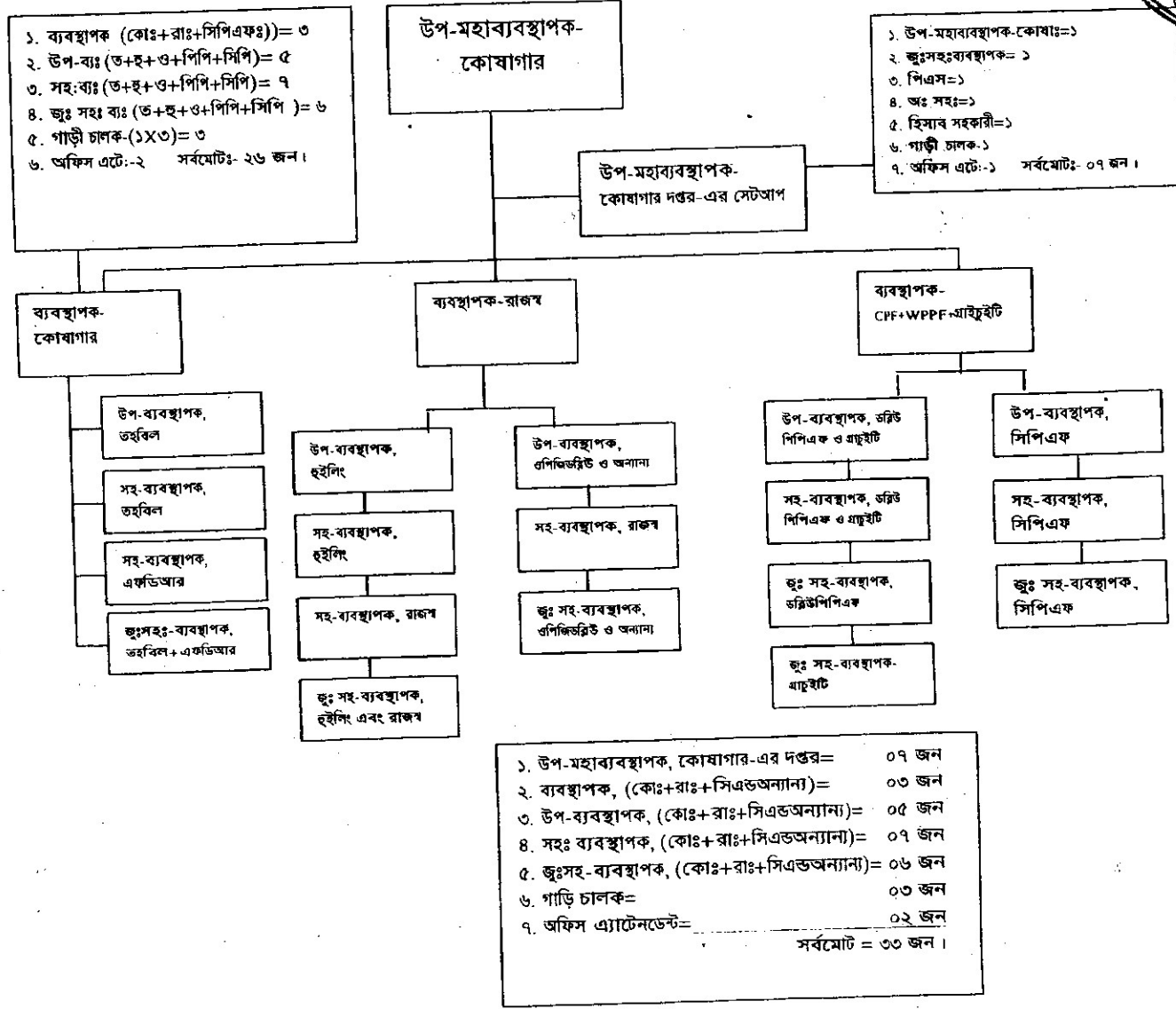


১. মহাব্যবস্থাপক-অর্থ=১
২. সহ-ব্যবস্থাপক অর্থ= ১
৩. পিএস=১
৪. অঃ সহঃ=১
৫. গাড়ী চালক=২
৬. অফিস এটে:-১ সর্বমোট:- ০৭ জন।

১. মহাব্যবস্থাপক, অর্থ-এর দপ্তর= ০৭ জন
 ২. উপ-মহাব্যবস্থাপক, বাজেট ও প্রকল্প-এর দপ্তর= ৩১ জন
 ৩. উপ-মহাব্যবস্থাপক, কোষাগার-এর দপ্তর= ৩৩ জন
- = ৭১ জন

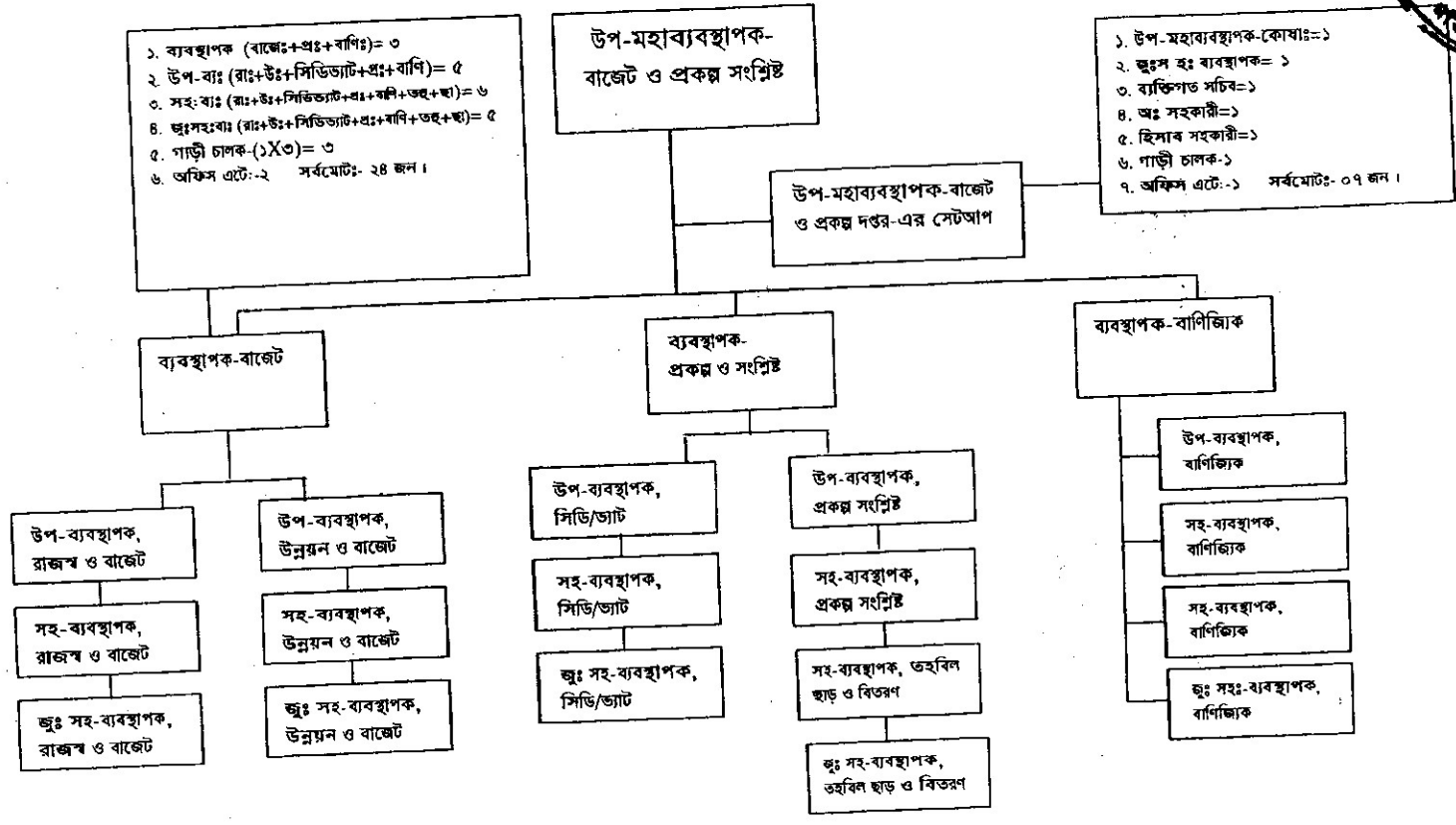
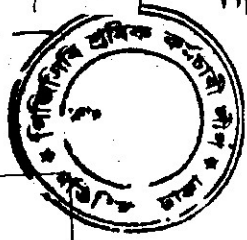
৩/১/১

(Handwritten signature)



স্বাক্ষর

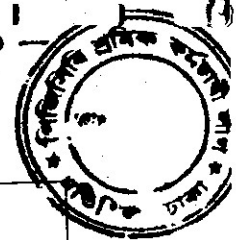
স্বাক্ষর



১. উপ-মহাব্যবস্থাপক, বাজেট ও প্রকল্প সংশ্লিষ্ট এর দপ্তর=	০৭ জন
২. ব্যবস্থাপক, (রাঃ+প্রঃ+বাণিঃ)=	০৩ জন
৩. উপ-ব্যবস্থাপক, (রাঃ+উঃ+সিডিভাট+প্রঃ+বাণিঃ)=	০৫ জন
৪. সহঃ ব্যবস্থাপক, (রাঃ+উঃ+সিডিভাট+প্রঃ+বাণিঃ+তহঃ+ছঃ)=	০৭ জন
৫. জুঃ সহ-ব্যবস্থাপক, (রাঃ+উঃ+সিডিভাট+প্রঃ+বাণিঃ+তহঃ+ছঃ)=	০৫ জন
৬. গাড়ী চালক	০৩ জন
৭. অফিস এ্যাটেনডেন্ট	২ জন
সর্বমোট = ৩১ জন	

স্বাক্ষর

স্বাক্ষর



মহাব্যবস্থাপক- হিসাব

মহাব্যবস্থাপক- প্রকল্প হিসাব ও কমপ্রায়ের দপ্তর-এর সেটআপ

- ১. মহা-ব্যবস্থাপক-হিসাব=১
- ২. সহ-ব্যবস্থাপক হিসাব= ১
- ৩. পিএস=১
- ৪. অঃ সহঃ=১
- ৫. গাড়ী চালক-২
- ৬. অফিস এটে=১ সর্বমোটঃ- ০৭ জন।

উপ-মহাব্যবস্থাপক সাধারণ হিসাব-৪০

উপ-মহাব্যবস্থাপক- প্রকল্প হিসাব ও কমপ্রায়ের=২৭

ব্যবস্থাপক (বাজেট)

ব্যবস্থাপক সিপিএফ ডিউটিপিএফ এবং গ্রাচুইটি প্রঃ

ব্যবস্থাপক(প্রকল্প) প্রঃ

ব্যবস্থাপক (কোষাগার) প্রঃ

ব্যবস্থাপক (বানিজ্যিক) প্রঃ

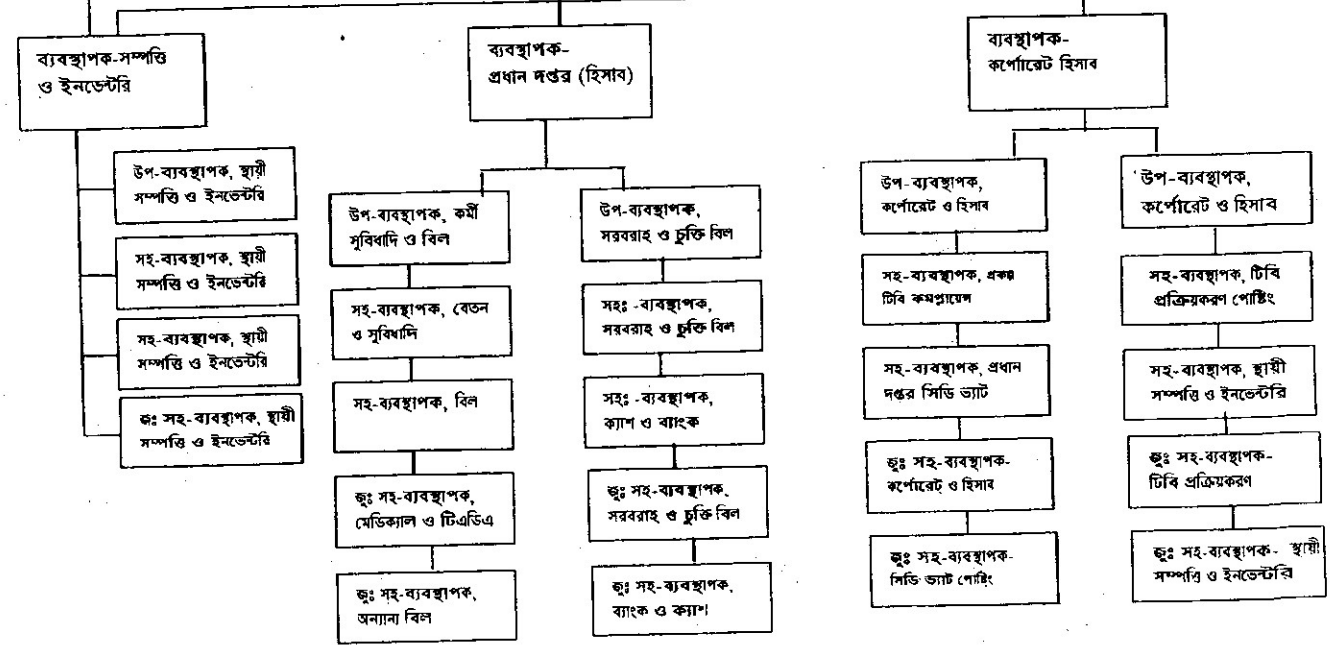
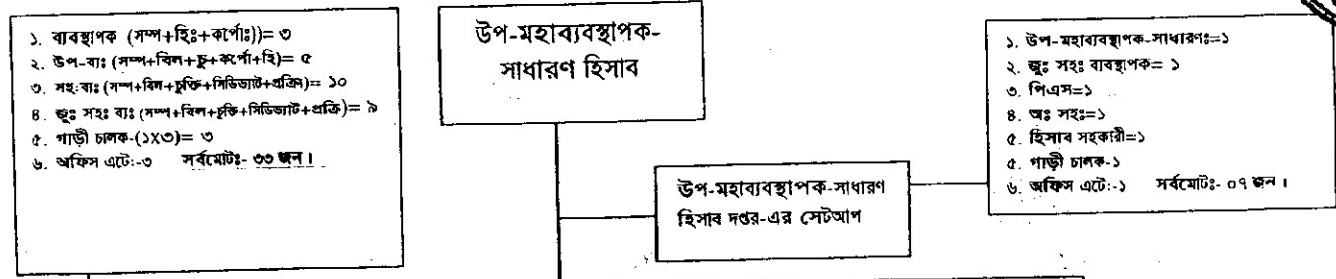
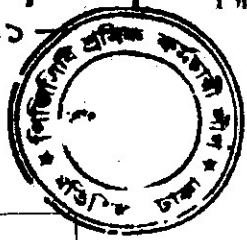
ব্যবস্থাপক (রাজস্ব)

- ১. মহাব্যবস্থাপক, প্রকল্প হিসাব ও কমপ্রায়ের দপ্তর= ০৭ জন
- ২. উপ-মহাব্যবস্থাপক, সাধারণ হিসাব= ৪০ জন
- ৩. উপ-মহাব্যবস্থাপক, প্রকল্প হিসাব ও কমপ্রায়ের= ২৭ জন
- = ৭৪ জন

ক্রম.	পদের নাম	অনুযোজিত	চাবিদাকৃত	মোট প্রত্যাখিত
০১.	মহাব্যবস্থাপক, হিসাব=	০১	০০	০১ জন
০২.	সহ-মহাঃ সাধারণ হিসাব =	০১	০০	০১ জন
০৩.	সহ-মহাঃ প্রকল্প হিসাব ও কমপ্রায়ের	০০	০১	০১ জন
০৪.	সহব্যাপক, (সংশোধন+হিস+কর্পোঃ)=	০৩	০০	০৩ জন
০৫.	সহব্যাপক, (সংশোধন+ট্যাক্স+কমপ্রাইঃ)=	০৩	০০	০৩ জন
০৬.	উপ-ব্যবস্থাপক, (সংশোধন+বিল+চু+কর্পোঃ+হি)=	০৫	০০	০৫ জন
০৭.	উপ-ব্যবস্থাপক, (হিসঃপ্রঃ+ভ্যাটগা+কম্প (সা+অ))	০৪	০০	০৪ জন
০৮.	সহ-ব্যবস্থাপক, (সংশোধন+বিল+চু+কর্পোঃ+হি)=	১০	০০	১০ জন
০৯.	সহ-ব্যবস্থাপক, (হিসঃপ্রঃ+ভ্যাটগা+কম্প (সা+অ))=	০২	০২	০৪ জন
১০.	সহঃ সহঃ ব্যবস্থাপক, (হিসঃপ্রঃ+ভ্যাটগা+কম্প (সা+অ))=	০৫	০৫	১০ জন
১১.	সহঃ সহঃ ব্যবস্থাপক, (হিসঃপ্রঃ+ভ্যাটগা+কম্প (সা+অ))=	০০	০৫	০৫ জন
১৫.	ব্যক্তিগত সচিব	০৩	০০	০৩ জন
১৬.	অফিস সহকারী	০০	০৩	০৩ জন
১৭.	হিসাব সহকারী	০০	০২	০২ জন
১৮.	গাড়ি চালক	০৩	০৭	১০ জন
১৯.	অফিস এটেনডেন্ট=	০৩	০৬	০৯ জন
	সর্বমোট=	৪৩	৩১	৭৪ জন

Handwritten signature

Handwritten signature



১. উপ-মহাব্যবস্থাপক, কোষাগার-এর দপ্তর=	০৭ জন
১. ব্যবস্থাপক (সম্প+হিস+কর্ণাঃ)=	০৩ জন
২. উপ-ব্যঃ (সম্প+বিল+চু+কর্ণাঃ+হি)=	৫ জন
৩. সহঃ ব্যঃ (সম্প+বিল+চুক্তি+সিডিভ্যাট+প্রক্রি)=	১০ জন
৪. জুঃ সহঃ ব্যঃ (সম্প+বিল+চুক্তি+সিডিভ্যাট+প্রক্রি)=	৯ জন
৫. গাড়ী চালক-(১x৩)=	৩ জন
৬. অফিস এটেনডেন্ট=	৩ জন
	সর্বমোটঃ- ৪০ জন।

৩৫

৩৫